



MENTERI DALAM NEGERI
REPUBLIK INDONESIA

PERATURAN MENTERI DALAM NEGERI REPUBLIK INDONESIA
NOMOR 19 TAHUN 2022
TENTANG
BATAS DAERAH KABUPATEN TOBA
DENGAN KABUPATEN TAPANULI UTARA PROVINSI SUMATERA UTARA
DENGAN RAHMAT TUHAN YANG MAHA ESA

MENTERI DALAM NEGERI REPUBLIK INDONESIA,

Menimbang : bahwa untuk melaksanakan ketentuan Pasal 5 ayat (4) Undang-Undang Nomor 12 Tahun 1998 tentang Pembentukan Kabupaten Daerah Tingkat II Toba Samosir dan Kabupaten Daerah Tingkat II Mandailing Natal dan Pasal 401 ayat (1) Undang-Undang Nomor 23 Tahun 2014 tentang Pemerintahan Daerah perlu menetapkan Peraturan Menteri Dalam Negeri tentang Batas Daerah Kabupaten Toba dengan Kabupaten Tapanuli Utara Provinsi Sumatera Utara;

Mengingat : 1. Pasal 17 ayat (3) Undang-Undang Dasar Negara Republik Indonesia Tahun 1945;
2. Undang-Undang Darurat Nomor 7 Tahun 1956 tentang Pembentukan Daerah Otonom Kabupaten-Kabupaten dalam Lingkungan Daerah Propinsi Sumatera Utara (Lembaran Negara Republik Indonesia Tahun 1956 Nomor 58, Tambahan Lembaran Negara Republik Indonesia Nomor 1092);
3. Undang-Undang Nomor 24 Tahun 1956 tentang Pembentukan Daerah Otonom Propinsi Aceh dan

- Perubahan Peraturan Pembentukan Propinsi Sumatera Utara (Lembaran Negara Republik Indonesia Tahun 1956 Nomor 64, Tambahan Lembaran Negara Republik Indonesia Nomor 1103);
4. Undang-Undang Nomor 12 Tahun 1998 tentang Pembentukan Kabupaten Daerah Tingkat II Toba Samosir dan Kabupaten Daerah Tingkat II Mandailing Natal (Lembaran Negara Republik Indonesia Tahun 1998 Nomor 188, Tambahan Lembaran Negara Republik Indonesia Nomor 3794);
 5. Undang-Undang Nomor 39 Tahun 2008 tentang Kementerian Negara (Lembaran Negara Republik Indonesia Tahun 2008 Nomor 166, Tambahan Lembaran Negara Republik Indonesia Nomor 4916);
 6. Undang-Undang Nomor 23 Tahun 2014 tentang Pemerintahan Daerah (Lembaran Negara Republik Indonesia Tahun 2014 Nomor 244, Tambahan Lembaran Negara Republik Indonesia Nomor 5587) sebagaimana telah diubah dengan Undang-Undang Nomor 9 Tahun 2015 tentang Perubahan Kedua atas Undang-Undang Nomor 23 Tahun 2014 tentang Pemerintahan Daerah (Lembaran Negara Republik Indonesia Tahun 2015 Nomor 58, Tambahan Lembaran Negara Republik Indonesia Nomor 5679);
 7. Peraturan Pemerintah Nomor 14 Tahun 2020 tentang Perubahan Nama Kabupaten Toba Samosir Menjadi Kabupaten Toba di Provinsi Sumatera Utara (Lembaran Negara Republik Indonesia Tahun 2020 Nomor 59, Tambahan Lembaran Negara Republik Indonesia Nomor 6474);
 8. Peraturan Pemerintah Nomor 43 Tahun 2021 tentang Penyelesaian Ketidaksesuaian Tata Ruang, Kawasan Hutan, Izin, dan/atau Hak Atas Tanah (Lembaran Negara Republik Indonesia Tahun 2021 Nomor 53, Tambahan Lembaran Negara Republik Indonesia Nomor 6655);

9. Peraturan Presiden Nomor 11 Tahun 2015 tentang Kementerian Dalam Negeri (Lembaran Negara Republik Indonesia Tahun 2015 Nomor 12);
10. Peraturan Menteri Dalam Negeri Nomor 141 Tahun 2017 tentang Penegasan Batas Daerah (Berita Negara Republik Indonesia Tahun 2018 Nomor 79);
11. Peraturan Menteri Dalam Negeri Nomor 13 Tahun 2021 tentang Organisasi dan Tata Kerja Kementerian Dalam Negeri (Berita Negara Republik Indonesia Tahun 2021 Nomor 398);

MEMUTUSKAN:

Menetapkan : PERATURAN MENTERI DALAM NEGERI TENTANG BATAS DAERAH KABUPATEN TOBA DENGAN KABUPATEN TAPANULI UTARA PROVINSI SUMATERA UTARA.

Pasal 1

Dalam Peraturan Menteri ini yang dimaksud dengan:

1. Provinsi Sumatera Utara adalah daerah otonom sebagaimana dimaksud dalam Undang-Undang Nomor 24 Tahun 1956 tentang Pembentukan Daerah Otonom Propinsi Aceh dan Perubahan Peraturan Pembentukan Propinsi Sumatera Utara.
2. Kabupaten Toba adalah daerah otonom sebagaimana dimaksud dalam Undang-Undang Nomor 12 Tahun 1998 tentang Pembentukan Kabupaten Daerah Tingkat II Toba Samosir dan Kabupaten Daerah Tingkat II Mandailing Natal.
3. Kabupaten Tapanuli Utara adalah daerah otonom sebagaimana dimaksud dalam Undang-Undang Darurat Nomor 7 Tahun 1956 tentang Pembentukan Daerah Otonom Kabupaten-Kabupaten dalam Lingkungan Daerah Propinsi Sumatera Utara.
4. Titik Kartometrik yang selanjutnya disingkat TK adalah titik koordinat batas yang ditentukan berdasarkan pengukuran atau penghitungan posisi titik dengan menggunakan peta dasar dan peta lain sebagai pelengkap.

5. Lintang Utara yang selanjutnya disingkat LU adalah garis khayal yang membagi bumi di bagian utara.
6. Bujur Timur yang selanjutnya disingkat BT adalah garis khayal yang menghubungkan titik kutub utara dan kutub selatan bumi dan menyatakan besarnya sudut antara posisi bujur dengan garis meridian yang berada di sebelah timur.

Pasal 2

Batas daerah Kabupaten Toba dengan Kabupaten Tapanuli Utara Provinsi Sumatera Utara dimulai dari:

- a. TK 1 dengan koordinat $2^{\circ} 20' 20.920''$ LU dan $98^{\circ} 59' 13.240''$ BT yang terletak pada batas Kabupaten Toba dengan Kabupaten Tapanuli Utara;
- b. TK 1 selanjutnya ke arah tenggara sampai pada TK 2 dengan koordinat $2^{\circ} 20' 15.090''$ LU dan $98^{\circ} 59' 13.560''$ BT, selanjutnya ke arah barat daya sampai pada TK 3 dengan koordinat $2^{\circ} 19' 43.490''$ LU dan $98^{\circ} 59' 13.040''$ BT yang terletak pada batas Kabupaten Toba dengan Kabupaten Tapanuli Utara;
- c. TK 3 selanjutnya ke arah tenggara sampai pada TK 4 dengan koordinat $2^{\circ} 19' 39.330''$ LU dan $98^{\circ} 59' 14.130''$ BT, selanjutnya ke arah barat daya sampai pada TK 5 dengan koordinat $2^{\circ} 19' 32.260''$ LU dan $98^{\circ} 59' 12.990''$ BT yang terletak pada batas Kabupaten Toba dengan Kabupaten Tapanuli Utara;
- d. TK 5 selanjutnya ke arah tenggara sampai pada TK 6 dengan koordinat $2^{\circ} 19' 23.610''$ LU dan $98^{\circ} 59' 16.300''$ BT, selanjutnya ke arah tenggara sampai pada TK 7 dengan koordinat $2^{\circ} 19' 19.230''$ LU dan $98^{\circ} 59' 20.820''$ BT yang terletak pada batas Kabupaten Toba dengan Kabupaten Tapanuli Utara;
- e. TK 7 selanjutnya ke arah tenggara sampai pada TK 8 dengan koordinat $2^{\circ} 19' 14.600''$ LU dan $98^{\circ} 59' 27.710''$ BT, selanjutnya ke arah tenggara sampai pada TK 9 dengan koordinat $2^{\circ} 19' 11.120''$ LU dan $98^{\circ} 59' 29.980''$

BT yang terletak pada batas Kabupaten Toba dengan Kabupaten Tapanuli Utara;

- f. TK 9 selanjutnya ke arah tenggara sampai pada TK 10 dengan koordinat $2^{\circ} 19' 07.240''$ LU dan $98^{\circ} 59' 31.760''$ BT, selanjutnya ke arah tenggara sampai pada TK 11 dengan koordinat $2^{\circ} 19' 02.870''$ LU dan $98^{\circ} 59' 32.660''$ BT yang terletak pada batas Kabupaten Toba dengan Kabupaten Tapanuli Utara;
- g. TK 11 selanjutnya ke arah barat daya sampai pada TK 12 dengan koordinat $2^{\circ} 18' 53.440''$ LU dan $98^{\circ} 59' 32.490''$ BT, selanjutnya ke arah barat daya sampai pada TK 13 dengan koordinat $2^{\circ} 18' 34.860''$ LU dan $98^{\circ} 59' 24.950''$ BT yang terletak pada batas Kabupaten Toba dengan Kabupaten Tapanuli Utara;
- h. TK 13 selanjutnya ke arah barat daya sampai pada TK 14 dengan koordinat $2^{\circ} 18' 31.650''$ LU dan $98^{\circ} 59' 23.130''$ BT, selanjutnya ke arah barat daya sampai pada TK 15 dengan koordinat $2^{\circ} 18' 29.350''$ LU dan $98^{\circ} 59' 21.820''$ BT yang terletak pada batas Kabupaten Toba dengan Kabupaten Tapanuli Utara;
- i. TK 15 selanjutnya ke arah barat daya sampai pada TK 16 dengan koordinat $2^{\circ} 18' 25.480''$ LU dan $98^{\circ} 59' 21.640''$ BT, selanjutnya ke arah tenggara sampai pada TK 17 dengan koordinat $2^{\circ} 18' 22.170''$ LU dan $98^{\circ} 59' 22.560''$ BT yang terletak pada batas Kabupaten Toba dengan Kabupaten Tapanuli Utara;
- j. TK 17 selanjutnya ke arah tenggara sampai pada TK 18 dengan koordinat $2^{\circ} 18' 19.230''$ LU dan $98^{\circ} 59' 22.740''$ BT, selanjutnya ke arah tenggara sampai pada TK 19 dengan koordinat $2^{\circ} 18' 14.830''$ LU dan $98^{\circ} 59' 24.650''$ BT yang terletak pada batas Kabupaten Toba dengan Kabupaten Tapanuli Utara;
- k. TK 19 selanjutnya ke arah tenggara sampai pada TK 20 dengan koordinat $2^{\circ} 18' 07.820''$ LU dan $98^{\circ} 59' 26.420''$ BT, selanjutnya ke arah tenggara sampai pada TK 21 dengan koordinat $2^{\circ} 17' 55.120''$ LU dan $98^{\circ} 59' 27.360''$

BT yang terletak pada batas Kabupaten Toba dengan Kabupaten Tapanuli Utara;

- l. TK 21 selanjutnya ke arah tenggara sampai pada TK 22 dengan koordinat $2^{\circ} 17' 49.470''$ LU dan $98^{\circ} 59' 30.360''$ BT, selanjutnya ke arah tenggara sampai pada TK 23 dengan koordinat $2^{\circ} 17' 46.110''$ LU dan $98^{\circ} 59' 31.700''$ BT yang terletak pada batas Kabupaten Toba dengan Kabupaten Tapanuli Utara;
- m. TK 23 selanjutnya ke arah tenggara sampai pada TK 24 dengan koordinat $2^{\circ} 17' 41.750''$ LU dan $98^{\circ} 59' 32.000''$ BT, selanjutnya ke arah barat daya sampai pada TK 25 dengan koordinat $2^{\circ} 17' 39.680''$ LU dan $98^{\circ} 59' 31.760''$ BT yang terletak pada batas Kabupaten Toba dengan Kabupaten Tapanuli Utara;
- n. TK 25 selanjutnya ke arah barat daya sampai pada TK 26 dengan koordinat $2^{\circ} 17' 36.730''$ LU dan $98^{\circ} 59' 30.100''$ BT, selanjutnya ke arah barat daya sampai pada TK 27 dengan koordinat $2^{\circ} 17' 32.000''$ LU dan $98^{\circ} 59' 29.930''$ BT yang terletak pada batas Kabupaten Toba dengan Kabupaten Tapanuli Utara;
- o. TK 27 selanjutnya ke arah tenggara sampai pada TK 28 dengan koordinat $2^{\circ} 17' 28.270''$ LU dan $98^{\circ} 59' 32.310''$ BT, selanjutnya ke arah barat daya sampai pada TK 29 dengan koordinat $2^{\circ} 17' 16.050''$ LU dan $98^{\circ} 59' 31.770''$ BT yang terletak pada batas Kabupaten Toba dengan Kabupaten Tapanuli Utara;
- p. TK 29 selanjutnya ke arah tenggara sampai pada TK 30 dengan koordinat $2^{\circ} 17' 11.160''$ LU dan $98^{\circ} 59' 34.520''$ BT, selanjutnya ke arah tenggara sampai pada TK 31 dengan koordinat $2^{\circ} 17' 06.010''$ LU dan $98^{\circ} 59' 39.300''$ BT yang terletak pada batas Kabupaten Toba dengan Kabupaten Tapanuli Utara;
- q. TK 31 selanjutnya ke arah tenggara sampai pada TK 32 dengan koordinat $2^{\circ} 17' 03.070''$ LU dan $98^{\circ} 59' 41.140''$ BT, selanjutnya ke arah tenggara sampai pada TK 33 dengan koordinat $2^{\circ} 17' 01.120''$ LU dan $98^{\circ} 59' 43.500''$

- BT yang terletak pada batas Kabupaten Toba dengan Kabupaten Tapanuli Utara;
- r. TK 33 selanjutnya ke arah tenggara sampai pada TK 34 dengan koordinat $2^{\circ} 16' 57.000''$ LU dan $98^{\circ} 59' 48.500''$ BT, selanjutnya ke arah tenggara sampai pada TK 35 dengan koordinat $2^{\circ} 16' 48.970''$ LU dan $98^{\circ} 59' 53.130''$ BT yang terletak pada batas Kabupaten Toba dengan Kabupaten Tapanuli Utara;
- s. TK 35 selanjutnya ke arah tenggara sampai pada TK 36 dengan koordinat $2^{\circ} 16' 40.550''$ LU dan $98^{\circ} 59' 54.820''$ BT, selanjutnya ke arah tenggara sampai pada TK 37 dengan koordinat $2^{\circ} 16' 28.780''$ LU dan $98^{\circ} 59' 56.080''$ BT yang terletak pada batas Kabupaten Toba dengan Kabupaten Tapanuli Utara;
- t. TK 37 selanjutnya ke arah selatan sampai pada TK 38 dengan koordinat $2^{\circ} 16' 10.610''$ LU dan $98^{\circ} 59' 55.090''$ BT, selanjutnya ke arah Timur Laut sampai pada TK 39 dengan koordinat $2^{\circ} 16' 11.620''$ LU dan $98^{\circ} 59' 59.970''$ BT yang terletak pada batas Kabupaten Toba dengan Kabupaten Tapanuli Utara;
- u. TK 39 selanjutnya ke arah tenggara sampai pada TK 40 dengan koordinat $2^{\circ} 16' 09.560''$ LU dan $99^{\circ} 00' 16.760''$ BT, selanjutnya ke arah timur laut sampai pada TK 41 dengan koordinat $2^{\circ} 16' 14.680''$ LU dan $99^{\circ} 00' 22.340''$ BT yang terletak pada batas Kabupaten Toba dengan Kabupaten Tapanuli Utara;
- v. TK 41 selanjutnya ke arah timur laut sampai pada TK 42 dengan koordinat $2^{\circ} 16' 23.490''$ LU dan $99^{\circ} 00' 27.090''$ BT, selanjutnya ke arah timur laut sampai pada TK 43 dengan koordinat $2^{\circ} 16' 38.160''$ LU dan $99^{\circ} 00' 33.100''$ BT yang terletak pada batas Kabupaten Toba dengan Kabupaten Tapanuli Utara;
- w. TK 43 selanjutnya ke arah timur laut sampai pada TK 44 dengan koordinat $2^{\circ} 16' 45.200''$ LU dan $99^{\circ} 00' 41.170''$ BT, selanjutnya ke arah timur laut sampai pada TK 45 dengan koordinat $2^{\circ} 16' 48.800''$ LU dan $99^{\circ} 00' 45.970''$

BT yang terletak pada batas Kabupaten Toba dengan Kabupaten Tapanuli Utara;

- x. TK 45 selanjutnya ke arah timur laut sampai pada TK 46 dengan koordinat $2^{\circ} 16' 51.610''$ LU dan $99^{\circ} 00' 47.970''$ BT, selanjutnya ke arah timur laut sampai pada TK 47 dengan koordinat $2^{\circ} 16' 54.540''$ LU dan $99^{\circ} 00' 48.880''$ BT yang terletak pada batas Kabupaten Toba dengan Kabupaten Tapanuli Utara;
- y. TK 47 selanjutnya ke arah timur laut sampai pada TK 48 dengan koordinat $2^{\circ} 16' 55.690''$ LU dan $99^{\circ} 00' 49.000''$ BT, selanjutnya ke arah timur laut sampai pada TK 49 dengan koordinat $2^{\circ} 17' 01.540''$ LU dan $99^{\circ} 01' 01.190''$ BT yang terletak pada batas Kabupaten Toba dengan Kabupaten Tapanuli Utara;
- z. TK 49 selanjutnya ke arah timur laut sampai pada TK 50 dengan koordinat $2^{\circ} 17' 04.080''$ LU dan $99^{\circ} 01' 08.320''$ BT, selanjutnya ke arah timur laut sampai pada TK 51 dengan koordinat $2^{\circ} 17' 06.190''$ LU dan $99^{\circ} 01' 17.000''$ BT yang terletak pada batas Kabupaten Toba dengan Kabupaten Tapanuli Utara;
- aa. TK 51 selanjutnya ke arah tenggara sampai pada TK 52 dengan koordinat $2^{\circ} 17' 07.150''$ LU dan $99^{\circ} 01' 36.090''$ BT, selanjutnya ke arah timur laut sampai pada TK 53 dengan koordinat $2^{\circ} 17' 09.530''$ LU dan $99^{\circ} 02' 01.090''$ BT yang terletak pada batas Kabupaten Toba dengan Kabupaten Tapanuli Utara;
- ab. TK 53 selanjutnya ke arah timur sampai pada TK 54 dengan koordinat $2^{\circ} 17' 09.980''$ LU dan $99^{\circ} 02' 12.160''$ BT, selanjutnya ke arah timur laut sampai pada TK 55 dengan koordinat $2^{\circ} 17' 11.370''$ LU dan $99^{\circ} 02' 20.250''$ BT yang terletak pada batas Kabupaten Toba dengan Kabupaten Tapanuli Utara;
- ac. TK 55 selanjutnya ke arah tenggara sampai pada TK 56 dengan koordinat $2^{\circ} 17' 07.700''$ LU dan $99^{\circ} 02' 31.500''$ BT, selanjutnya ke arah tenggara sampai pada TK 57 dengan koordinat $2^{\circ} 17' 04.170''$ LU dan $99^{\circ} 02' 36.090''$

BT yang terletak pada batas Kabupaten Toba dengan Kabupaten Tapanuli Utara;

- ad. TK 57 selanjutnya ke arah timur laut sampai pada TK 58 dengan koordinat $2^{\circ} 17' 04.670''$ LU dan $99^{\circ} 02' 42.100''$ BT, selanjutnya ke arah tenggara sampai pada TK 59 dengan koordinat $2^{\circ} 16' 55.580''$ LU dan $99^{\circ} 02' 53.460''$ BT yang terletak pada batas Kabupaten Toba dengan Kabupaten Tapanuli Utara;
- ae. TK 59 selanjutnya ke arah timur sampai pada TK 60 dengan koordinat $2^{\circ} 16' 55.170''$ LU dan $99^{\circ} 03' 03.810''$ BT, selanjutnya ke arah timur laut sampai pada TK 61 dengan koordinat $2^{\circ} 16' 57.330''$ LU dan $99^{\circ} 03' 11.730''$ BT yang terletak pada batas Kabupaten Toba dengan Kabupaten Tapanuli Utara;
- af. TK 61 selanjutnya ke arah timur laut sampai pada TK 62 dengan koordinat $2^{\circ} 17' 02.410''$ LU dan $99^{\circ} 03' 15.710''$ BT, selanjutnya ke arah timur laut sampai pada TK 63 dengan koordinat $2^{\circ} 17' 13.060''$ LU dan $99^{\circ} 03' 18.180''$ BT yang terletak pada batas Kabupaten Toba dengan Kabupaten Tapanuli Utara;
- ag. TK 63 selanjutnya ke arah timur laut sampai pada TK 64 dengan koordinat $2^{\circ} 17' 21.490''$ LU dan $99^{\circ} 03' 24.830''$ BT, selanjutnya ke arah timur laut sampai pada TK 65 dengan koordinat $2^{\circ} 17' 24.460''$ LU dan $99^{\circ} 03' 28.520''$ BT yang terletak pada batas Kabupaten Toba dengan Kabupaten Tapanuli Utara;
- ah. TK 65 selanjutnya ke arah timur sampai pada TK 66 dengan koordinat $2^{\circ} 17' 25.150''$ LU dan $99^{\circ} 03' 36.310''$ BT, selanjutnya ke arah tenggara sampai pada TK 67 dengan koordinat $2^{\circ} 17' 23.220''$ LU dan $99^{\circ} 03' 42.550''$ BT yang terletak pada batas Kabupaten Toba dengan Kabupaten Tapanuli Utara;
- ai. TK 67 selanjutnya ke arah tenggara sampai pada TK 68 dengan koordinat $2^{\circ} 17' 20.250''$ LU dan $99^{\circ} 03' 46.740''$ BT, selanjutnya ke arah tenggara sampai pada TK 69 dengan koordinat $2^{\circ} 17' 19.500''$ LU dan $99^{\circ} 03' 49.450''$

BT yang terletak pada batas Kabupaten Toba dengan Kabupaten Tapanuli Utara;

- aj. TK 69 selanjutnya ke arah timur laut sampai pada TK 70 dengan koordinat $2^{\circ} 17' 19.500''$ LU dan $99^{\circ} 03' 52.900''$ BT, selanjutnya ke arah timur laut sampai pada TK 71 dengan koordinat $2^{\circ} 17' 25.450''$ LU dan $99^{\circ} 03' 56.340''$ BT yang terletak pada batas Kabupaten Toba dengan Kabupaten Tapanuli Utara;
- ak. TK 71 selanjutnya ke arah timur laut sampai pada TK 72 dengan koordinat $2^{\circ} 17' 29.530''$ LU dan $99^{\circ} 04' 00.430''$ BT, selanjutnya ke arah timur laut sampai pada TK 73 dengan koordinat $2^{\circ} 17' 32.630''$ LU dan $99^{\circ} 04' 06.190''$ BT yang terletak pada batas Kabupaten Toba dengan Kabupaten Tapanuli Utara;
- al. TK 73 selanjutnya ke arah timur laut sampai pada TK 74 dengan koordinat $2^{\circ} 17' 33.130''$ LU dan $99^{\circ} 04' 09.390''$ BT, selanjutnya ke arah tenggara sampai pada TK 75 dengan koordinat $2^{\circ} 17' 28.150''$ LU dan $99^{\circ} 04' 19.480''$ BT yang terletak pada batas Kabupaten Toba dengan Kabupaten Tapanuli Utara;
- am. TK 75 selanjutnya ke arah timur laut sampai pada TK 76 dengan koordinat $2^{\circ} 17' 28.910''$ LU dan $99^{\circ} 04' 24.400''$ BT, selanjutnya ke arah tenggara sampai pada TK 77 dengan koordinat $2^{\circ} 17' 27.400''$ LU dan $99^{\circ} 04' 33.870''$ BT yang terletak pada batas Kabupaten Toba dengan Kabupaten Tapanuli Utara;
- an. TK 77 selanjutnya ke arah tenggara sampai pada TK 78 dengan koordinat $2^{\circ} 17' 20.960''$ LU dan $99^{\circ} 04' 41.440''$ BT, selanjutnya ke arah timur sampai pada TK 79 dengan koordinat $2^{\circ} 17' 20.650''$ LU dan $99^{\circ} 04' 49.920''$ BT yang terletak pada batas Kabupaten Toba dengan Kabupaten Tapanuli Utara;
- ao. TK 79 selanjutnya ke arah timur sampai pada TK 80 dengan koordinat $2^{\circ} 17' 21.340''$ LU dan $99^{\circ} 04' 56.590''$ BT, selanjutnya ke arah tenggara sampai pada TK 81 dengan koordinat $2^{\circ} 17' 09.220''$ LU dan $99^{\circ} 05' 06.060''$

- BT yang terletak pada batas Kabupaten Toba dengan Kabupaten Tapanuli Utara;
- ap. TK 81 selanjutnya ke arah tenggara sampai pada TK 82 dengan koordinat $2^{\circ} 17' 03.260''$ LU dan $99^{\circ} 05' 12.290''$ BT, selanjutnya ke arah tenggara sampai pada TK 83 dengan koordinat $2^{\circ} 16' 56.720''$ LU dan $99^{\circ} 05' 17.800''$ BT yang terletak pada batas Kabupaten Toba dengan Kabupaten Tapanuli Utara;
- aq. TK 83 selanjutnya ke arah tenggara sampai pada TK 84 dengan koordinat $2^{\circ} 16' 52.900''$ LU dan $99^{\circ} 05' 22.820''$ BT, selanjutnya ke arah timur laut sampai pada TK 85 dengan koordinat $2^{\circ} 16' 56.340''$ LU dan $99^{\circ} 05' 27.970''$ BT yang terletak pada batas Kabupaten Toba dengan Kabupaten Tapanuli Utara;
- ar. TK 85 selanjutnya ke arah timur laut sampai pada TK 86 dengan koordinat $2^{\circ} 17' 0.860''$ LU dan $99^{\circ} 05' 41.230''$ BT, selanjutnya ke arah timur laut sampai pada TK 87 dengan koordinat $2^{\circ} 17' 03.090''$ LU dan $99^{\circ} 05' 44.010''$ BT yang terletak pada batas Kabupaten Toba dengan Kabupaten Tapanuli Utara;
- as. TK 87 selanjutnya ke arah timur laut sampai pada TK 88 dengan koordinat $2^{\circ} 17' 06.990''$ LU dan $99^{\circ} 05' 44.260''$ BT, selanjutnya ke arah timur laut sampai pada TK 89 dengan koordinat $2^{\circ} 17' 09.970''$ LU dan $99^{\circ} 05' 46.210''$ BT yang terletak pada batas Kabupaten Toba dengan Kabupaten Tapanuli Utara;
- at. TK 89 selanjutnya ke arah tenggara sampai pada TK 90 dengan koordinat $2^{\circ} 17' 09.220''$ LU dan $99^{\circ} 05' 50.380''$ BT, selanjutnya ke arah tenggara sampai pada TK 91 dengan koordinat $2^{\circ} 17' 04.560''$ LU dan $99^{\circ} 05' 57.090''$ BT yang terletak pada batas Kabupaten Toba dengan Kabupaten Tapanuli Utara;
- au. TK 91 selanjutnya ke arah tenggara sampai pada TK 92 dengan koordinat $2^{\circ} 16' 58.610''$ LU dan $99^{\circ} 06' 04.010''$ BT, selanjutnya ke arah selatan sampai pada TK 93 dengan koordinat $2^{\circ} 16' 55.960''$ LU dan $99^{\circ} 06' 03.930''$

- BT yang terletak pada batas Kabupaten Toba dengan Kabupaten Tapanuli Utara;
- av. TK 93 selanjutnya ke arah tenggara sampai pada TK 94 dengan koordinat $2^{\circ} 16' 53.690''$ LU dan $99^{\circ} 06' 14.610''$ BT, selanjutnya ke arah tenggara sampai pada TK 95 dengan koordinat $2^{\circ} 16' 52.170''$ LU dan $99^{\circ} 06' 19.160''$ BT yang terletak pada batas Kabupaten Toba dengan Kabupaten Tapanuli Utara;
- aw. TK 95 selanjutnya ke arah tenggara sampai pada TK 96 dengan koordinat $2^{\circ} 16' 51.250''$ LU dan $99^{\circ} 06' 30.180''$ BT, selanjutnya ke arah timur sampai pada TK 97 dengan koordinat $2^{\circ} 16' 51.790''$ LU dan $99^{\circ} 06' 35.070''$ BT yang terletak pada batas Kabupaten Toba dengan Kabupaten Tapanuli Utara;
- ax. TK 97 selanjutnya ke arah timur laut sampai pada TK 98 dengan koordinat $2^{\circ} 17' 03.090''$ LU dan $99^{\circ} 06' 48.090''$ BT, selanjutnya ke arah tenggara sampai pada TK 99 dengan koordinat $2^{\circ} 17' 02.780''$ LU dan $99^{\circ} 06' 54.760''$ BT yang terletak pada batas Kabupaten Toba dengan Kabupaten Tapanuli Utara;
- ay. TK 99 selanjutnya ke arah tenggara sampai pada TK 100 dengan koordinat $2^{\circ} 17' 02.020''$ LU dan $99^{\circ} 06' 58.550''$ BT, selanjutnya ke arah tenggara sampai pada TK 101 dengan koordinat $2^{\circ} 16' 55.560''$ LU dan $99^{\circ} 07' 05.340''$ BT yang terletak pada batas Kabupaten Toba dengan Kabupaten Tapanuli Utara;
- az. TK 101 selanjutnya ke arah barat daya sampai pada TK 102 dengan koordinat $2^{\circ} 16' 52.930''$ LU dan $99^{\circ} 07' 03.170''$ BT, selanjutnya ke arah barat daya sampai pada TK 103 dengan koordinat $2^{\circ} 16' 46.490''$ LU dan $99^{\circ} 07' 02.790''$ BT yang terletak pada batas Kabupaten Toba dengan Kabupaten Tapanuli Utara;
- ba. TK 103 selanjutnya ke arah tenggara sampai pada TK 104 dengan koordinat $2^{\circ} 16' 43.290''$ LU dan $99^{\circ} 07' 08.610''$ BT, selanjutnya ke arah tenggara sampai pada TK 105 dengan koordinat $2^{\circ} 16' 36.640''$ LU dan $99^{\circ} 07' 15.670''$

- BT yang terletak pada batas Kabupaten Toba dengan Kabupaten Tapanuli Utara;
- bb. TK 105 selanjutnya ke arah tenggara sampai pada TK 106 dengan koordinat $2^{\circ} 16' 34.290''$ LU dan $99^{\circ} 07' 20.130''$ BT, selanjutnya ke arah timur sampai pada TK 107 dengan koordinat $2^{\circ} 16' 34.750''$ LU dan $99^{\circ} 07' 30.060''$ BT yang terletak pada batas Kabupaten Toba dengan Kabupaten Tapanuli Utara;
- bc. TK 107 selanjutnya ke arah timur laut sampai pada TK 108 dengan koordinat $2^{\circ} 16' 38.780''$ LU dan $99^{\circ} 07' 46.360''$ BT, selanjutnya ke arah timur laut sampai pada TK 109 dengan koordinat $2^{\circ} 16' 41.850''$ LU dan $99^{\circ} 07' 52.890''$ BT yang terletak pada batas Kabupaten Toba dengan Kabupaten Tapanuli Utara;
- bd. TK 109 selanjutnya ke arah tenggara sampai pada TK 110 dengan koordinat $2^{\circ} 16' 41.130''$ LU dan $99^{\circ} 08' 07.650''$ BT, selanjutnya ke arah tenggara sampai pada TK 111 dengan koordinat $2^{\circ} 16' 40.050''$ LU dan $99^{\circ} 08' 17.400''$ BT yang terletak pada batas Kabupaten Toba dengan Kabupaten Tapanuli Utara;
- be. TK 111 selanjutnya ke arah timur laut sampai pada TK 112 dengan koordinat $2^{\circ} 16' 52.550''$ LU dan $99^{\circ} 08' 24.220''$ BT, selanjutnya ke arah timur laut sampai pada TK 113 dengan koordinat $2^{\circ} 17' 07.330''$ LU dan $99^{\circ} 08' 42.130''$ BT yang terletak pada batas Kabupaten Toba dengan Kabupaten Tapanuli Utara;
- bf. TK 113 selanjutnya ke arah timur laut sampai pada TK 114 dengan koordinat $2^{\circ} 17' 16.770''$ LU dan $99^{\circ} 08' 51.930''$ BT, selanjutnya ke arah timur laut sampai pada TK 115 dengan koordinat $2^{\circ} 17' 21.710''$ LU dan $99^{\circ} 08' 55.280''$ BT yang terletak pada batas Kabupaten Toba dengan Kabupaten Tapanuli Utara;
- bg. TK 115 selanjutnya ke arah timur laut sampai pada TK 116 dengan koordinat $2^{\circ} 17' 25.050''$ LU dan $99^{\circ} 08' 59.850''$ BT, selanjutnya ke arah timur laut sampai pada TK 117 dengan koordinat $2^{\circ} 17' 37.650''$ LU dan $99^{\circ} 09'$

- 05.970" BT yang terletak pada batas Kabupaten Toba dengan Kabupaten Tapanuli Utara;
- bh. TK 117 selanjutnya ke arah timur laut sampai pada TK 118 dengan koordinat $2^{\circ} 17' 45.570''$ LU dan $99^{\circ} 09' 14.970''$ BT yang terletak pada batas Kabupaten Toba dengan Kabupaten Tapanuli Utara;
- bi. TK 118 selanjutnya ke arah timur laut sampai pada TK 119 dengan koordinat $2^{\circ} 17' 48.610''$ LU dan $99^{\circ} 09' 21.030''$ BT, selanjutnya ke arah timur laut sampai pada TK 120 dengan koordinat $2^{\circ} 17' 49.360''$ LU dan $99^{\circ} 09' 26.340''$ BT yang terletak pada batas Kabupaten Toba dengan Kabupaten Tapanuli Utara;
- bj. TK 120 selanjutnya ke arah timur laut sampai pada TK 121 dengan koordinat $2^{\circ} 17' 56.720''$ LU dan $99^{\circ} 09' 36.550''$ BT, selanjutnya ke arah timur laut sampai pada TK 122 dengan koordinat $2^{\circ} 18' 07.990''$ LU dan $99^{\circ} 09' 37.620''$ BT yang terletak pada batas Kabupaten Toba dengan Kabupaten Tapanuli Utara;
- bk. TK 122 selanjutnya ke arah timur laut sampai pada TK 123 dengan koordinat $2^{\circ} 18' 10.050''$ LU dan $99^{\circ} 09' 39.090''$ BT, selanjutnya ke arah timur laut sampai pada TK 124 dengan koordinat $2^{\circ} 18' 12.070''$ LU dan $99^{\circ} 09' 45.120''$ BT yang terletak pada batas Kabupaten Toba dengan Kabupaten Tapanuli Utara;
- bl. TK 124 selanjutnya ke arah tenggara sampai pada TK 125 dengan koordinat $2^{\circ} 18' 10.140''$ LU dan $99^{\circ} 09' 48.930''$ BT, selanjutnya ke arah tenggara sampai pada TK 126 dengan koordinat $2^{\circ} 18' 08.410''$ LU dan $99^{\circ} 09' 55.810''$ BT yang terletak pada batas Kabupaten Toba dengan Kabupaten Tapanuli Utara;
- bm. TK 126 selanjutnya ke arah tenggara sampai pada TK 127 dengan koordinat $2^{\circ} 17' 59.210''$ LU dan $99^{\circ} 10' 14.190''$ BT, selanjutnya ke arah tenggara sampai pada TK 128 dengan koordinat $2^{\circ} 17' 50.090''$ LU dan $99^{\circ} 10' 39.780''$ BT yang terletak pada batas Kabupaten Toba dengan Kabupaten Tapanuli Utara;

- bn. TK 128 selanjutnya ke arah tenggara sampai pada TK 129 dengan koordinat $2^{\circ} 17' 43.800''$ LU dan $99^{\circ} 10' 52.520''$ BT, selanjutnya ke arah tenggara sampai pada TK 130 dengan koordinat $2^{\circ} 17' 22.430''$ LU dan $99^{\circ} 11' 05.240''$ BT yang terletak pada batas Kabupaten Toba dengan Kabupaten Tapanuli Utara;
- bo. TK 130 selanjutnya ke arah tenggara sampai pada TK 131 dengan koordinat $2^{\circ} 17' 14.090''$ LU dan $99^{\circ} 11' 18.410''$ BT, selanjutnya ke arah tenggara sampai pada TK 132 dengan koordinat $2^{\circ} 16' 54.950''$ LU dan $99^{\circ} 11' 20.980''$ BT yang terletak pada batas Kabupaten Toba dengan Kabupaten Tapanuli Utara;
- bp. TK 132 selanjutnya ke arah tenggara sampai pada TK 133 dengan koordinat $2^{\circ} 16' 38.100''$ LU dan $99^{\circ} 11' 30.760''$ BT, selanjutnya ke arah tenggara sampai pada TK 134 dengan koordinat $2^{\circ} 16' 30.510''$ LU dan $99^{\circ} 11' 38.630''$ BT yang terletak pada batas Kabupaten Toba dengan Kabupaten Tapanuli Utara;
- bq. TK 134 selanjutnya ke arah tenggara sampai pada TK 135 dengan koordinat $2^{\circ} 16' 19.590''$ LU dan $99^{\circ} 11' 45.260''$ BT, selanjutnya ke arah tenggara sampai pada TK 136 dengan koordinat $2^{\circ} 16' 11.890''$ LU dan $99^{\circ} 11' 47.570''$ BT yang terletak pada batas Kabupaten Toba dengan Kabupaten Tapanuli Utara;
- br. TK 136 selanjutnya ke arah tenggara sampai pada TK 137 dengan koordinat $2^{\circ} 15' 55.380''$ LU dan $99^{\circ} 11' 48.780''$ BT, selanjutnya ke arah tenggara sampai pada TK 138 dengan koordinat $2^{\circ} 15' 45.400''$ LU dan $99^{\circ} 11' 46.970''$ BT yang terletak pada batas Kabupaten Toba dengan Kabupaten Tapanuli Utara;
- bs. TK 138 selanjutnya ke arah barat daya sampai pada TK 139 dengan koordinat $2^{\circ} 15' 32.770''$ LU dan $99^{\circ} 11' 42.870''$ BT, selanjutnya ke arah barat daya sampai pada TK 140 dengan koordinat $2^{\circ} 15' 10.210''$ LU dan $99^{\circ} 11' 37.100''$ BT yang terletak pada batas Kabupaten Toba dengan Kabupaten Tapanuli Utara;

- bt. TK 140 selanjutnya ke arah barat daya sampai pada TK 141 dengan koordinat $2^{\circ} 14' 58.890''$ LU dan $99^{\circ} 11' 33.930''$ BT, selanjutnya ke arah barat daya sampai pada TK 142 dengan koordinat $2^{\circ} 14' 45.520''$ LU dan $99^{\circ} 11' 34.150''$ BT yang terletak pada batas Kabupaten Toba dengan Kabupaten Tapanuli Utara;
- bu. TK 142 selanjutnya ke arah barat daya sampai pada TK 143 dengan koordinat $2^{\circ} 14' 04.830''$ LU dan $99^{\circ} 11' 39.700''$ BT, selanjutnya ke arah Tenggara sampai pada TK 144 dengan koordinat $2^{\circ} 13' 59.280''$ LU dan $99^{\circ} 11' 41.110''$ BT yang terletak pada batas Kabupaten Toba dengan Kabupaten Tapanuli Utara;
- bv. TK 144 selanjutnya ke arah tenggara sampai pada TK 145 dengan koordinat $2^{\circ} 13' 51.170''$ LU dan $99^{\circ} 11' 42.710''$ BT, selanjutnya ke arah tenggara sampai pada TK 146 dengan koordinat $2^{\circ} 13' 22.710''$ LU dan $99^{\circ} 12' 10.640''$ BT yang terletak pada batas Kabupaten Toba dengan Kabupaten Tapanuli Utara;
- bw. TK 146 selanjutnya ke arah tenggara sampai pada TK 147 dengan koordinat $2^{\circ} 13' 15.270''$ LU dan $99^{\circ} 12' 16.720''$ BT, selanjutnya ke arah tenggara sampai pada TK 148 dengan koordinat $2^{\circ} 13' 10.470''$ LU dan $99^{\circ} 12' 20.830''$ BT yang terletak pada batas Kabupaten Toba dengan Kabupaten Tapanuli Utara;
- bx. TK 148 selanjutnya ke arah tenggara sampai pada TK 149 dengan koordinat $2^{\circ} 13' 02.120''$ LU dan $99^{\circ} 12' 24.900''$ BT, selanjutnya ke arah tenggara sampai pada TK 150 dengan koordinat $2^{\circ} 12' 58.930''$ LU dan $99^{\circ} 12' 25.880''$ BT yang terletak pada batas Kabupaten Toba dengan Kabupaten Tapanuli Utara;
- by. TK 150 selanjutnya ke arah tenggara sampai pada TK 151 dengan koordinat $2^{\circ} 12' 44.630''$ LU dan $99^{\circ} 12' 26.650''$ BT, selanjutnya ke arah barat daya sampai pada TK 152 dengan koordinat $2^{\circ} 12' 32.580''$ LU dan $99^{\circ} 12' 26.470''$ BT yang terletak pada batas Kabupaten Toba dengan Kabupaten Tapanuli Utara;

- bz. TK 152 selanjutnya ke arah barat daya sampai pada TK 153 dengan koordinat $2^{\circ} 12' 19.050''$ LU dan $99^{\circ} 12' 26.050''$ BT, selanjutnya ke arah barat daya sampai pada TK 154 dengan koordinat $2^{\circ} 12' 15.480''$ LU dan $99^{\circ} 12' 24.950''$ BT yang terletak pada batas Kabupaten Toba dengan Kabupaten Tapanuli Utara;
- ca. TK 154 selanjutnya ke arah barat daya sampai pada TK 155 dengan koordinat $2^{\circ} 12' 08.960''$ LU dan $99^{\circ} 12' 24.960''$ BT, selanjutnya ke arah barat daya sampai pada TK 156 dengan koordinat $2^{\circ} 11' 52.830''$ LU dan $99^{\circ} 12' 20.940''$ BT yang terletak pada batas Kabupaten Toba dengan Kabupaten Tapanuli Utara;
- cb. TK 156 selanjutnya ke arah barat daya sampai pada TK 157 dengan koordinat $2^{\circ} 11' 39.370''$ LU dan $99^{\circ} 12' 18.010''$ BT, selanjutnya ke arah barat daya sampai pada TK 158 dengan koordinat $2^{\circ} 11' 28.280''$ LU dan $99^{\circ} 12' 13.210''$ BT yang terletak pada batas Kabupaten Toba dengan Kabupaten Tapanuli Utara;
- cc. TK 158 selanjutnya ke arah barat daya sampai pada TK 159 dengan koordinat $2^{\circ} 11' 24.610''$ LU dan $99^{\circ} 12' 12.340''$ BT, selanjutnya ke arah Tenggara sampai pada TK 160 dengan koordinat $2^{\circ} 11' 08.390''$ LU dan $99^{\circ} 12' 18.540''$ BT yang terletak pada batas Kabupaten Toba dengan Kabupaten Tapanuli Utara;
- cd. TK 160 selanjutnya ke arah tenggara sampai pada TK 161 dengan koordinat $2^{\circ} 10' 40.660''$ LU dan $99^{\circ} 12' 32.250''$ BT, selanjutnya ke arah tenggara sampai pada TK 162 dengan koordinat $2^{\circ} 10' 24.860''$ LU dan $99^{\circ} 12' 36.420''$ BT yang terletak pada batas Kabupaten Toba dengan Kabupaten Tapanuli Utara;
- ce. TK 162 selanjutnya ke arah tenggara sampai pada TK 163 dengan koordinat $2^{\circ} 10' 15.350''$ LU dan $99^{\circ} 12' 39.930''$ BT, selanjutnya ke arah tenggara sampai pada TK 164 dengan koordinat $2^{\circ} 10' 03.570''$ LU dan $99^{\circ} 12' 42.440''$ BT yang terletak pada batas Kabupaten Toba dengan Kabupaten Tapanuli Utara;

- cf. TK 164 selanjutnya ke arah tenggara sampai pada TK 165 dengan koordinat $2^{\circ} 09' 58.440''$ LU dan $99^{\circ} 12' 43.100''$ BT, selanjutnya ke arah tenggara sampai pada TK 166 dengan koordinat $2^{\circ} 09' 53.960''$ LU dan $99^{\circ} 12' 44.650''$ BT yang terletak pada batas Kabupaten Toba dengan Kabupaten Tapanuli Utara;
- cg. TK 166 selanjutnya ke arah tenggara sampai pada TK 167 dengan koordinat $2^{\circ} 09' 50.290''$ LU dan $99^{\circ} 12' 46.700''$ BT, selanjutnya ke arah tenggara sampai pada TK 168 dengan koordinat $2^{\circ} 09' 46.450''$ LU dan $99^{\circ} 12' 50.000''$ BT yang terletak pada batas Kabupaten Toba dengan Kabupaten Tapanuli Utara;
- ch. TK 168 selanjutnya ke arah tenggara sampai pada TK 169 dengan koordinat $2^{\circ} 09' 42.800''$ LU dan $99^{\circ} 12' 56.480''$ BT, selanjutnya ke arah tenggara sampai pada TK 170 dengan koordinat $2^{\circ} 09' 32.750''$ LU dan $99^{\circ} 13' 08.510''$ BT yang terletak pada batas Kabupaten Toba dengan Kabupaten Tapanuli Utara;
- ci. TK 170 selanjutnya ke arah tenggara sampai pada TK 171 dengan koordinat $2^{\circ} 09' 26.050''$ LU dan $99^{\circ} 13' 13.620''$ BT, selanjutnya ke arah tenggara sampai pada TK 172 dengan koordinat $2^{\circ} 09' 22.750''$ LU dan $99^{\circ} 13' 17.580''$ BT yang terletak pada batas Kabupaten Toba dengan Kabupaten Tapanuli Utara;
- cj. TK 172 selanjutnya ke arah tenggara sampai pada TK 173 dengan koordinat $2^{\circ} 09' 19.340''$ LU dan $99^{\circ} 13' 23.410''$ BT, selanjutnya ke arah tenggara sampai pada TK 174 dengan koordinat $2^{\circ} 09' 15.250''$ LU dan $99^{\circ} 13' 29.210''$ BT yang terletak pada batas Kabupaten Toba dengan Kabupaten Tapanuli Utara;
- ck. TK 174 selanjutnya ke arah tenggara sampai pada TK 175 dengan koordinat $2^{\circ} 09' 08.220''$ LU dan $99^{\circ} 13' 33.300''$ BT, selanjutnya ke arah tenggara sampai pada TK 176 dengan koordinat $2^{\circ} 08' 58.740''$ LU dan $99^{\circ} 13' 46.270''$ BT yang terletak pada batas Kabupaten Toba dengan Kabupaten Tapanuli Utara;

- cl. TK 176 selanjutnya ke arah tenggara sampai pada TK 177 dengan koordinat $2^{\circ} 08' 56.380''$ LU dan $99^{\circ} 13' 53.410''$ BT, selanjutnya ke arah tenggara sampai pada TK 178 dengan koordinat $2^{\circ} 08' 49.920''$ LU dan $99^{\circ} 13' 56.650''$ BT yang terletak pada batas Kabupaten Toba dengan Kabupaten Tapanuli Utara;
- cm. TK 178 selanjutnya ke arah tenggara sampai pada TK 179 dengan koordinat $2^{\circ} 08' 42.230''$ LU dan $99^{\circ} 13' 56.980''$ BT, selanjutnya ke arah tenggara sampai pada TK 180 dengan koordinat $2^{\circ} 08' 19.530''$ LU dan $99^{\circ} 14' 11.520''$ BT yang terletak pada batas Kabupaten Toba dengan Kabupaten Tapanuli Utara;
- cn. TK 180 selanjutnya ke arah tenggara sampai pada TK 181 dengan koordinat $2^{\circ} 08' 14.400''$ LU dan $99^{\circ} 14' 12.840''$ BT, selanjutnya ke arah tenggara sampai pada TK 182 dengan koordinat $2^{\circ} 08' 13.530''$ LU dan $99^{\circ} 14' 14.840''$ BT yang terletak pada batas Kabupaten Toba dengan Kabupaten Tapanuli Utara;
- co. TK 182 selanjutnya ke arah tenggara sampai pada TK 183 dengan koordinat $2^{\circ} 08' 07.290''$ LU dan $99^{\circ} 14' 19.560''$ BT, selanjutnya ke arah tenggara sampai pada TK 184 dengan koordinat $2^{\circ} 07' 52.390''$ LU dan $99^{\circ} 14' 34.230''$ BT yang terletak pada batas Kabupaten Toba dengan Kabupaten Tapanuli Utara;
- cp. TK 184 selanjutnya ke arah tenggara sampai pada TK 185 dengan koordinat $2^{\circ} 07' 45.030''$ LU dan $99^{\circ} 14' 39.860''$ BT, selanjutnya ke arah tenggara sampai pada TK 186 dengan koordinat $2^{\circ} 07' 38.340''$ LU dan $99^{\circ} 14' 40.930''$ BT yang terletak pada batas Kabupaten Toba dengan Kabupaten Tapanuli Utara;
- cq. TK 186 selanjutnya ke arah tenggara sampai pada TK 187 dengan koordinat $2^{\circ} 07' 25.000''$ LU dan $99^{\circ} 14' 53.040''$ BT, selanjutnya ke arah tenggara sampai pada TK 188 dengan koordinat $2^{\circ} 07' 19.450''$ LU dan $99^{\circ} 14' 59.610''$ BT yang terletak pada batas Kabupaten Toba dengan Kabupaten Tapanuli Utara;

- cr. TK 188 selanjutnya ke arah tenggara sampai pada TK 189 dengan koordinat $2^{\circ} 07' 08.540''$ LU dan $99^{\circ} 15' 29.990''$ BT, selanjutnya ke arah tenggara sampai pada TK 190 dengan koordinat $2^{\circ} 07' 08.500''$ LU dan $99^{\circ} 15' 40.550''$ BT yang terletak pada batas Kabupaten Toba dengan Kabupaten Tapanuli Utara;
- cs. TK 190 selanjutnya ke arah tenggara sampai pada TK 191 dengan koordinat $2^{\circ} 07' 06.610''$ LU dan $99^{\circ} 15' 51.130''$ BT, selanjutnya ke arah tenggara sampai pada TK 192 dengan koordinat $2^{\circ} 07' 02.650''$ LU dan $99^{\circ} 15' 56.740''$ BT yang terletak pada batas Kabupaten Toba dengan Kabupaten Tapanuli Utara;
- ct. TK 192 selanjutnya ke arah tenggara sampai pada TK 193 dengan koordinat $2^{\circ} 06' 50.590''$ LU dan $99^{\circ} 16' 17.090''$ BT, selanjutnya ke arah tenggara sampai pada TK 194 dengan koordinat $2^{\circ} 06' 37.090''$ LU dan $99^{\circ} 16' 39.940''$ BT yang terletak pada batas Kabupaten Toba dengan Kabupaten Tapanuli Utara;
- cu. TK 194 selanjutnya ke arah tenggara sampai pada TK 195 dengan koordinat $2^{\circ} 06' 34.130''$ LU dan $99^{\circ} 16' 51.230''$ BT, selanjutnya ke arah tenggara sampai pada TK 196 dengan koordinat $2^{\circ} 06' 24.960''$ LU dan $99^{\circ} 17' 19.520''$ BT yang terletak pada batas Kabupaten Toba dengan Kabupaten Tapanuli Utara;
- cv. TK 196 selanjutnya ke arah tenggara sampai pada TK 197 dengan koordinat $2^{\circ} 06' 18.410''$ LU dan $99^{\circ} 17' 40.250''$ BT, selanjutnya ke arah tenggara sampai pada TK 198 dengan koordinat $2^{\circ} 06' 16.910''$ LU dan $99^{\circ} 18' 02.010''$ BT yang terletak pada batas Kabupaten Toba dengan Kabupaten Tapanuli Utara;
- cw. TK 198 selanjutnya ke arah tenggara sampai pada TK 199 dengan koordinat $2^{\circ} 06' 15.240''$ LU dan $99^{\circ} 18' 15.610''$ BT, selanjutnya ke arah timur laut sampai pada TK 200 dengan koordinat $2^{\circ} 06' 17.380''$ LU dan $99^{\circ} 18' 59.970''$ BT yang terletak pada batas Kabupaten Toba dengan Kabupaten Tapanuli Utara;

- cx. TK 200 selanjutnya ke arah timur sampai pada TK 201 dengan koordinat 2° 06' 18.260" LU dan 99° 19' 15.230" BT, selanjutnya ke arah tenggara sampai pada TK 202 dengan koordinat 2° 06' 17.610" LU dan 99° 19' 21.230" BT yang terletak pada batas Kabupaten Toba dengan Kabupaten Tapanuli Utara;
- cy. TK 202 selanjutnya ke arah tenggara sampai pada TK 203 dengan koordinat 2° 06' 16.400" LU dan 99° 19' 30.140" BT, selanjutnya ke arah tenggara sampai pada TK 204 dengan koordinat 2° 06' 16.230" LU dan 99° 19' 42.270" BT yang terletak pada batas Kabupaten Toba dengan Kabupaten Tapanuli Utara;
- cz. TK 204 selanjutnya ke arah timur laut sampai pada TK 205 dengan koordinat 2° 06' 17.900" LU dan 99° 19' 53.740" BT, selanjutnya ke arah timur laut sampai pada TK 206 dengan koordinat 2° 06' 29.370" LU dan 99° 20' 01.650" BT yang terletak pada batas Kabupaten Toba dengan Kabupaten Tapanuli Utara;
- da. TK 206 selanjutnya ke arah barat laut sampai pada TK 207 dengan koordinat 2° 06' 34.780" LU dan 99° 20' 01.350" BT, selanjutnya ke arah barat laut sampai pada TK 208 dengan koordinat 2° 06' 43.190" LU dan 99° 19' 57.750" BT yang terletak pada batas Kabupaten Toba dengan Kabupaten Tapanuli Utara;
- db. TK 208 selanjutnya ke arah barat laut sampai pada TK 209 dengan koordinat 2° 06' 48.590" LU dan 99° 19' 57.750" BT, selanjutnya ke arah timur laut sampai pada TK 210 dengan koordinat 2° 07' 04.810" LU dan 99° 20' 02.860" BT yang terletak pada batas Kabupaten Toba dengan Kabupaten Tapanuli Utara;
- dc. TK 210 selanjutnya ke arah barat laut sampai pada TK 211 dengan koordinat 2° 07' 30.630" LU dan 99° 20' 04.360" BT, selanjutnya ke arah barat laut sampai pada TK 212 dengan koordinat 2° 07' 32.800" LU dan 99° 20' 02.580" BT yang terletak pada batas Kabupaten Toba dengan Kabupaten Tapanuli Utara;

- dd. TK 212 selanjutnya ke arah timur laut sampai pada TK 213 dengan koordinat 2° 07' 37.120" LU dan 99° 20' 05.430" BT, selanjutnya ke arah barat laut sampai pada TK 214 dengan koordinat 2° 07' 58.830" LU dan 99° 20' 04.260" BT yang terletak pada batas Kabupaten Toba dengan Kabupaten Tapanuli Utara;
- de. TK 214 selanjutnya ke arah barat laut sampai pada TK 215 dengan koordinat 2° 08' 07.650" LU dan 99° 20' 02.990" BT, selanjutnya ke arah barat laut sampai pada TK 216 dengan koordinat 2° 08' 16.620" LU dan 99° 20' 02.990" BT yang terletak pada batas Kabupaten Toba dengan Kabupaten Tapanuli Utara;
- df. TK 216 selanjutnya ke arah timur laut sampai pada TK 217 dengan koordinat 2° 08' 27.750" LU dan 99° 20' 08.170" BT, selanjutnya ke arah tenggara sampai pada TK 218 dengan koordinat 2° 08' 27.460" LU dan 99° 20' 14.810" BT yang terletak pada batas Kabupaten Toba dengan Kabupaten Tapanuli Utara;
- dg. TK 218 selanjutnya ke arah timur laut sampai pada TK 219 dengan koordinat 2° 08' 28.610" LU dan 99° 20' 16.240" BT, selanjutnya ke arah timur laut sampai pada TK 220 dengan koordinat 2° 08' 32.840" LU dan 99° 20' 18.010" BT yang terletak pada batas Kabupaten Toba dengan Kabupaten Tapanuli Utara;
- dh. TK 220 selanjutnya ke arah timur laut sampai pada TK 221 dengan koordinat 2° 08' 34.530" LU dan 99° 20' 20.110" BT, selanjutnya ke arah timur laut sampai pada TK 222 dengan koordinat 2° 08' 38.590" LU dan 99° 20' 20.860" BT yang terletak pada batas Kabupaten Toba dengan Kabupaten Tapanuli Utara;
- di. TK 222 selanjutnya ke arah timur laut sampai pada TK 223 dengan koordinat 2° 08' 41.050" LU dan 99° 20' 21.240" BT, selanjutnya ke arah timur laut sampai pada TK 224 dengan koordinat 2° 08' 42.950" LU dan 99° 20' 22.350" BT yang terletak pada batas Kabupaten Toba dengan Kabupaten Tapanuli Utara;

- dj. TK 224 selanjutnya ke arah timur laut sampai pada TK 225 dengan koordinat 2° 08' 54.090" LU dan 99° 20' 23.240" BT, selanjutnya ke arah timur laut sampai pada TK 226 dengan koordinat 2° 08' 56.990" LU dan 99° 20' 25.340" BT yang terletak pada batas Kabupaten Toba dengan Kabupaten Tapanuli Utara;
- dk. TK 226 selanjutnya ke arah timur laut sampai pada TK 227 dengan koordinat 2° 09' 00.620" LU dan 99° 20' 26.860" BT, selanjutnya ke arah timur laut sampai pada TK 228 dengan koordinat 2° 09' 02.000" LU dan 99° 20' 36.310" BT yang terletak pada batas Kabupaten Toba dengan Kabupaten Tapanuli Utara;
- dl. TK 228 selanjutnya ke arah timur laut sampai pada TK 229 dengan koordinat 2° 09' 05.570" LU dan 99° 20' 40.740" BT, selanjutnya ke arah tenggara sampai pada TK 230 dengan koordinat 2° 09' 01.620" LU dan 99° 20' 45.640" BT yang terletak pada batas Kabupaten Toba dengan Kabupaten Tapanuli Utara;
- dm. TK 230 selanjutnya ke arah timur laut sampai pada TK 231 dengan koordinat 2° 09' 03.120" LU dan 99° 20' 48.160" BT, selanjutnya ke arah timur laut sampai pada TK 232 dengan koordinat 2° 09' 04.120" LU dan 99° 20' 52.780" BT yang terletak pada batas Kabupaten Toba dengan Kabupaten Tapanuli Utara;
- dn. TK 232 selanjutnya ke arah timur laut sampai pada TK 233 dengan koordinat 2° 09' 05.520" LU dan 99° 20' 56.180" BT, selanjutnya ke arah timur laut sampai pada TK 234 dengan koordinat 2° 09' 07.130" LU dan 99° 20' 59.130" BT yang terletak pada batas Kabupaten Toba dengan Kabupaten Tapanuli Utara;
- do. TK 234 selanjutnya ke arah timur laut sampai pada TK 235 dengan koordinat 2° 09' 08.020" LU dan 99° 21' 02.240" BT, selanjutnya ke arah timur laut sampai pada TK 236 dengan koordinat 2° 09' 09.130" LU dan 99° 21' 03.120" BT yang terletak pada batas Kabupaten Toba dengan Kabupaten Tapanuli Utara;

- dp. TK 236 selanjutnya ke arah timur laut sampai pada TK 237 dengan koordinat $2^{\circ} 09' 12.830''$ LU dan $99^{\circ} 21' 07.710''$ BT, selanjutnya ke arah timur laut sampai pada TK 238 dengan koordinat $2^{\circ} 09' 16.150''$ LU dan $99^{\circ} 21' 09.110''$ BT yang terletak pada batas Kabupaten Toba dengan Kabupaten Tapanuli Utara;
- dq. TK 238 selanjutnya ke arah timur laut sampai pada TK 239 dengan koordinat $2^{\circ} 09' 21.660''$ LU dan $99^{\circ} 21' 13.890''$ BT, selanjutnya ke arah timur laut sampai pada TK 240 dengan koordinat $2^{\circ} 09' 23.750''$ LU dan $99^{\circ} 21' 16.830''$ BT yang terletak pada batas Kabupaten Toba dengan Kabupaten Tapanuli Utara;
- dr. TK 240 selanjutnya ke arah timur laut sampai pada TK 241 dengan koordinat $2^{\circ} 09' 28.190''$ LU dan $99^{\circ} 21' 21.070''$ BT, selanjutnya ke arah timur laut sampai pada TK 242 dengan koordinat $2^{\circ} 09' 31.080''$ LU dan $99^{\circ} 21' 23.180''$ BT yang terletak pada batas Kabupaten Toba dengan Kabupaten Tapanuli Utara;
- ds. TK 242 selanjutnya ke arah timur laut sampai pada TK 243 dengan koordinat $2^{\circ} 09' 34.060''$ LU dan $99^{\circ} 21' 24.430''$ BT, selanjutnya ke arah timur laut sampai pada TK 244 dengan koordinat $2^{\circ} 09' 35.180''$ LU dan $99^{\circ} 21' 29.540''$ BT yang terletak pada batas Kabupaten Toba dengan Kabupaten Tapanuli Utara;
- dt. TK 244 selanjutnya ke arah barat laut sampai pada TK 245 dengan koordinat $2^{\circ} 09' 42.980''$ LU dan $99^{\circ} 21' 28.580''$ BT, selanjutnya ke arah timur laut sampai pada TK 246 dengan koordinat $2^{\circ} 09' 48.090''$ LU dan $99^{\circ} 21' 30.530''$ BT yang terletak pada batas Kabupaten Toba dengan Kabupaten Tapanuli Utara;
- du. TK 246 selanjutnya ke arah barat laut sampai pada TK 247 dengan koordinat $2^{\circ} 09' 49.140''$ LU dan $99^{\circ} 21' 28.060''$ BT, selanjutnya ke arah barat laut sampai pada TK 248 dengan koordinat $2^{\circ} 09' 51.250''$ LU dan $99^{\circ} 21' 27.170''$ BT yang terletak pada batas Kabupaten Toba dengan Kabupaten Tapanuli Utara;

- dv. TK 248 selanjutnya ke arah barat laut sampai pada TK 249 dengan koordinat $2^{\circ} 09' 52.500''$ LU dan $99^{\circ} 21' 24.250''$ BT, selanjutnya ke arah timur laut sampai pada TK 250 dengan koordinat $2^{\circ} 09' 55.270''$ LU dan $99^{\circ} 21' 25.070''$ BT yang terletak pada batas Kabupaten Toba dengan Kabupaten Tapanuli Utara;
- dw. TK 250 selanjutnya ke arah timur laut sampai pada TK 251 dengan koordinat $2^{\circ} 09' 56.350''$ LU dan $99^{\circ} 21' 26.410''$ BT, selanjutnya ke arah barat laut sampai pada TK 252 dengan koordinat $2^{\circ} 10' 06.340''$ LU dan $99^{\circ} 21' 25.160''$ BT yang terletak pada batas Kabupaten Toba dengan Kabupaten Tapanuli Utara;
- dx. TK 252 selanjutnya ke arah timur laut sampai pada TK 253 dengan koordinat $2^{\circ} 10' 09.970''$ LU dan $99^{\circ} 21' 27.480''$ BT, selanjutnya ke arah timur laut sampai pada TK 254 dengan koordinat $2^{\circ} 10' 11.530''$ LU dan $99^{\circ} 21' 34.680''$ BT yang terletak pada batas Kabupaten Toba dengan Kabupaten Tapanuli Utara;
- dy. TK 254 selanjutnya ke arah timur laut sampai pada TK 255 dengan koordinat $2^{\circ} 10' 16.330''$ LU dan $99^{\circ} 21' 36.040''$ BT, selanjutnya ke arah timur laut sampai pada TK 256 dengan koordinat $2^{\circ} 10' 19.780''$ LU dan $99^{\circ} 21' 39.590''$ BT yang terletak pada batas Kabupaten Toba dengan Kabupaten Tapanuli Utara;
- dz. TK 256 selanjutnya ke arah timur laut sampai pada TK 257 dengan koordinat $2^{\circ} 10' 21.990''$ LU dan $99^{\circ} 21' 41.700''$ BT, selanjutnya ke arah timur laut sampai pada TK 258 dengan koordinat $2^{\circ} 10' 23.100''$ LU dan $99^{\circ} 21' 43.300''$ BT yang terletak pada batas Kabupaten Toba dengan Kabupaten Tapanuli Utara;
- ea. TK 258 selanjutnya ke arah timur laut sampai pada TK 259 dengan koordinat $2^{\circ} 10' 25.080''$ LU dan $99^{\circ} 21' 45.160''$ BT, selanjutnya ke arah timur laut sampai pada TK 260 dengan koordinat $2^{\circ} 10' 25.210''$ LU dan $99^{\circ} 21' 49.420''$ BT yang terletak pada batas Kabupaten Toba dengan Kabupaten Tapanuli Utara;

- eh. TK 260 selanjutnya ke arah timur sampai pada TK 261 dengan koordinat $2^{\circ} 10' 25.760''$ LU dan $99^{\circ} 22' 03.260''$ BT, selanjutnya ke arah timur sampai pada TK 262 dengan koordinat $2^{\circ} 10' 26.030''$ LU dan $99^{\circ} 22' 10.060''$ BT yang terletak pada batas Kabupaten Toba dengan Kabupaten Tapanuli Utara;
- ec. TK 262 selanjutnya ke arah tenggara sampai pada TK 263 dengan koordinat $2^{\circ} 10' 20.260''$ LU dan $99^{\circ} 22' 19.950''$ BT, selanjutnya ke arah tenggara sampai pada TK 264 dengan koordinat $2^{\circ} 10' 18.960''$ LU dan $99^{\circ} 22' 28.030''$ BT yang terletak pada batas Kabupaten Toba dengan Kabupaten Tapanuli Utara;
- ed. TK 264 selanjutnya ke arah selatan sampai pada TK 265 dengan koordinat $2^{\circ} 10' 13.640''$ LU dan $99^{\circ} 22' 27.820''$ BT, selanjutnya ke arah tenggara sampai pada TK 266 dengan koordinat $2^{\circ} 10' 12.270''$ LU dan $99^{\circ} 22' 34.940''$ BT yang terletak pada batas Kabupaten Toba dengan Kabupaten Tapanuli Utara;
- ee. TK 266 selanjutnya ke arah tenggara sampai pada TK 267 dengan koordinat $2^{\circ} 10' 10.680''$ LU dan $99^{\circ} 22' 36.400''$ BT selanjutnya ke arah tenggara sampai pada TK 268 dengan koordinat $2^{\circ} 10' 10.060''$ LU dan $99^{\circ} 22' 51.830''$ BT yang terletak pada batas Kabupaten Toba dengan Kabupaten Tapanuli Utara;
- ef. TK 268 selanjutnya ke arah timur laut sampai pada TK 269 dengan koordinat $2^{\circ} 10' 11.220''$ LU dan $99^{\circ} 22' 57.880''$ BT, selanjutnya ke arah timur laut sampai pada TK 270 dengan koordinat $2^{\circ} 10' 13.750''$ LU dan $99^{\circ} 23' 01.530''$ BT yang terletak pada batas Kabupaten Toba dengan Kabupaten Tapanuli Utara;
- eg. TK 270 selanjutnya ke arah timur laut sampai pada TK 271 dengan koordinat $2^{\circ} 10' 15.230''$ LU dan $99^{\circ} 23' 13.830''$ BT, selanjutnya ke arah timur laut sampai pada TK 272 dengan koordinat $2^{\circ} 10' 17.230''$ LU dan $99^{\circ} 23' 17.600''$ BT yang terletak pada batas Kabupaten Toba dengan Kabupaten Tapanuli Utara;

- eh. TK 272 selanjutnya ke arah tenggara sampai pada TK 273 dengan koordinat $2^{\circ} 10' 15.920''$ LU dan $99^{\circ} 23' 26.010''$ BT, selanjutnya ke arah tenggara sampai pada TK 274 dengan koordinat $2^{\circ} 10' 11.290''$ LU dan $99^{\circ} 23' 28.180''$ BT yang terletak pada batas Kabupaten Toba dengan Kabupaten Tapanuli Utara;
- ei. TK 274 selanjutnya ke arah tenggara sampai pada TK 275 dengan koordinat $2^{\circ} 10' 10.730''$ LU dan $99^{\circ} 23' 32.260''$ BT, selanjutnya ke arah timur laut sampai pada TK 276 dengan koordinat $2^{\circ} 10' 11.160''$ LU dan $99^{\circ} 23' 34.810''$ BT yang terletak pada batas Kabupaten Toba dengan Kabupaten Tapanuli Utara; dan
- ej. TK 276 selanjutnya ke arah timur laut sampai pada TK 277 dengan koordinat $2^{\circ} 10' 12.300''$ LU dan $99^{\circ} 23' 35.680''$ BT, selanjutnya ke arah timur laut sampai pada TK 278 dengan koordinat $2^{\circ} 10' 15.242''$ LU dan $99^{\circ} 23' 40.585''$ BT yang terletak pada pertigaan batas Kabupaten Toba dengan Kabupaten Tapanuli Utara dan Kabupaten Labuhanbatu Utara.

Pasal 3

Posisi TK sebagaimana dimaksud dalam Pasal 2 bersifat tetap dan tidak berubah akibat perubahan nama desa, nama kelurahan dan/atau nama kecamatan.

Pasal 4

Ketentuan mengenai batas daerah dan koordinat batas sebagaimana dimaksud dalam Pasal 2 tercantum pada Peta Batas Daerah Kabupaten Toba dengan Kabupaten Tapanuli Utara Provinsi Sumatera Utara dalam Lampiran yang merupakan bagian tidak terpisahkan dari Peraturan Menteri ini.

Pasal 5

Peraturan Menteri ini mulai berlaku pada tanggal diundangkan.

Agar setiap orang mengetahuinya, memerintahkan pengundangan Peraturan Menteri ini dengan penempatannya dalam Berita Negara Republik Indonesia.

Ditetapkan di Jakarta
pada tanggal 6 Januari 2022

MENTERI DALAM NEGERI
REPUBLIK INDONESIA,

ttd

MUHAMMAD TITO KARNAVIAN

Diundangkan di Jakarta
pada tanggal 18 Januari 2022

DIREKTUR JENDERAL
PERATURAN PERUNDANG-UNDANGAN
KEMENTERIAN HUKUM DAN HAK ASASI MANUSIA
REPUBLIK INDONESIA,

ttd

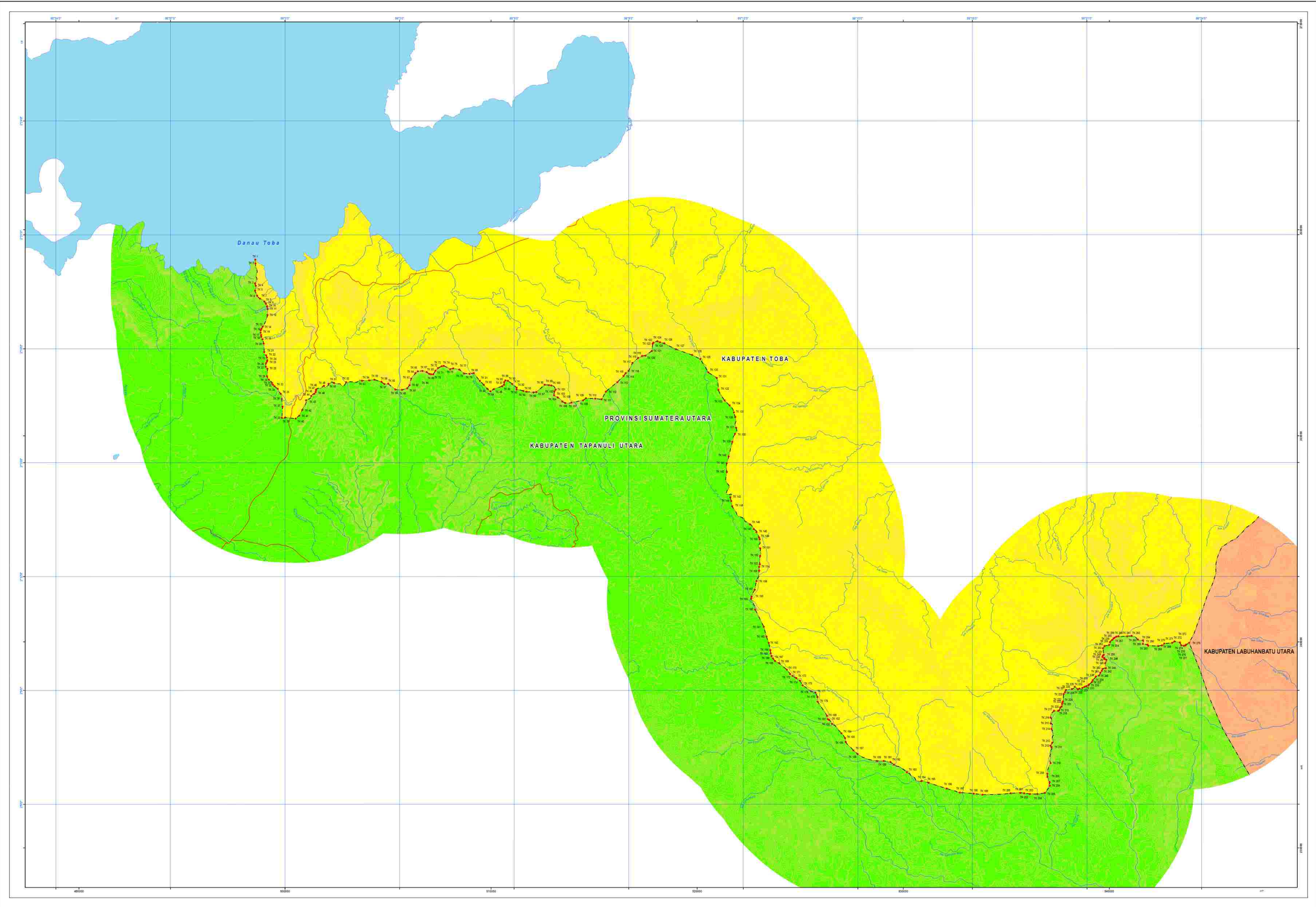
BENNY RIYANTO

BERITA NEGARA REPUBLIK INDONESIA TAHUN 2022 NOMOR 59

Salinan sesuai dengan aslinya
Kepala Biro Hukum,

ttd

R. Gani Muhamad, SH, MAP
Pembina Utama Muda (IV/c)
NIP. 19690818 199603 1001



DAFTAR KOORDINAT BATAS KABUPATEN TOBA DENGAN KABUPATEN TAPANULI UTARA PROVINSI SUMATERA UTARA					
NO	NAMA	KOORDINAT GEOGRAFI		KOORDINAT UTM	
		LINTANG	Bujur	X	Y
51	Tk 51	2° 17' 06" 16" LU	99° 01' 17" 00" BT	523273	252566
52	Tk 52	2° 17' 07' 10" LU	99° 01' 26" 00" BT	523280	252590
53	Tk 53	2° 17' 08' 30" LU	99° 02' 01" 00" BT	523290	252670
54	Tk 54	2° 17' 09' 00" LU	99° 02' 11" 00" BT	523300	252685
55	Tk 55	2° 17' 11' 00" LU	99° 02' 21" 00" BT	523310	252700
56	Tk 56	2° 17' 12' 30" LU	99° 02' 31" 00" BT	523320	252715
57	Tk 57	2° 17' 14' 00" LU	99° 02' 41" 00" BT	523330	252730
58	Tk 58	2° 17' 15' 30" LU	99° 02' 51" 00" BT	523340	252745
59	Tk 59	2° 17' 17' 00" LU	99° 03' 01" 00" BT	523350	252760
60	Tk 60	2° 17' 18' 30" LU	99° 03' 11" 00" BT	523360	252775
61	Tk 61	2° 17' 20' 00" LU	99° 03' 21" 00" BT	523370	252790
62	Tk 62	2° 17' 21' 30" LU	99° 03' 31" 00" BT	523380	252805
63	Tk 63	2° 17' 23' 00" LU	99° 03' 41" 00" BT	523390	252820
64	Tk 64	2° 17' 24' 30" LU	99° 03' 51" 00" BT	523400	252835
65	Tk 65	2° 17' 26' 00" LU	99° 04' 01" 00" BT	523410	252850
66	Tk 66	2° 17' 27' 30" LU	99° 04' 11" 00" BT	523420	252865
67	Tk 67	2° 17' 29' 00" LU	99° 04' 21" 00" BT	523430	252880
68	Tk 68	2° 17' 30' 30" LU	99° 04' 31" 00" BT	523440	252895
69	Tk 69	2° 17' 32' 00" LU	99° 04' 41" 00" BT	523450	252910
70	Tk 70	2° 17' 33' 30" LU	99° 04' 51" 00" BT	523460	252925
71	Tk 71	2° 17' 35' 00" LU	99° 05' 01" 00" BT	523470	252940
72	Tk 72	2° 17' 36' 30" LU	99° 05' 11" 00" BT	523480	252955
73	Tk 73	2° 17' 38' 00" LU	99° 05' 21" 00" BT	523490	252970
74	Tk 74	2° 17' 39' 30" LU	99° 05' 31" 00" BT	523500	252985
75	Tk 75	2° 17' 41' 00" LU	99° 05' 41" 00" BT	523510	252995
76	Tk 76	2° 17' 42' 30" LU	99° 05' 51" 00" BT	523520	253010
77	Tk 77	2° 17' 44' 00" LU	99° 06' 01" 00" BT	523530	253025
78	Tk 78	2° 17' 45' 30" LU	99° 06' 11" 00" BT	523540	253040
79	Tk 79	2° 17' 47' 00" LU	99° 06' 21" 00" BT	523550	253055
80	Tk 80	2° 17' 48' 30" LU	99° 06' 31" 00" BT	523560	253070
81	Tk 81	2° 17' 50' 00" LU	99° 06' 41" 00" BT	523570	253085
82	Tk 82	2° 17' 51' 30" LU	99° 06' 51" 00" BT	523580	253100
83	Tk 83	2° 17' 53' 00" LU	99° 07' 01" 00" BT	523590	253115
84	Tk 84	2° 17' 54' 30" LU	99° 07' 11" 00" BT	523600	253130
85	Tk 85	2° 17' 56' 00" LU	99° 07' 21" 00" BT	523610	253145
86	Tk 86	2° 17' 57' 30" LU	99° 07' 31" 00" BT	523620	253160
87	Tk 87	2° 17' 59' 00" LU	99° 07' 41" 00" BT	523630	253175
88	Tk 88	2° 18' 00' 30" LU	99° 07' 51" 00" BT	523640	253190
89	Tk 89	2° 18' 02' 00" LU	99° 08' 01" 00" BT	523650	253205
90	Tk 90	2° 18' 03' 30" LU	99° 08' 11" 00" BT	523660	253220
91	Tk 91	2° 18' 05' 00" LU	99° 08' 21" 00" BT	523670	253235
92	Tk 92	2° 18' 06' 30" LU	99° 08' 31" 00" BT	523680	253250
93	Tk 93	2° 18' 08' 00" LU	99° 08' 41" 00" BT	523690	253265
94	Tk 94	2° 18' 09' 30" LU	99° 08' 51" 00" BT	523700	253280
95	Tk 95	2° 18' 11' 00" LU	99° 09' 01" 00" BT	523710	253295
96	Tk 96	2° 18' 12' 30" LU	99° 09' 11" 00" BT	523720	253310
97	Tk 97	2° 18' 14' 00" LU	99° 09' 21" 00" BT	523730	253325
98	Tk 98	2° 18' 15' 30" LU	99° 09' 31" 00" BT	523740	253340
99	Tk 99	2° 18' 17' 00" LU	99° 09' 41" 00" BT	523750	253355
100	Tk 100	2° 18' 18' 30" LU	99° 09' 51" 00" BT	523760	253370
101	Tk 101	2° 18' 20' 00" LU	99° 10' 01" 00" BT	523770	253385
102	Tk 102	2° 18' 21' 30" LU	99° 10' 11" 00" BT	523780	253400
103	Tk 103	2° 18' 23' 00" LU	99° 10' 21" 00" BT	523790	253415
104	Tk 104	2° 18' 24' 30" LU	99° 10' 31" 00" BT	523800	253430
105	Tk 105	2° 18' 26' 00" LU	99° 10' 41" 00" BT	523810	253445
106	Tk 106	2° 18' 27' 30" LU	99° 10' 51" 00" BT	523820	253460
107	Tk 107	2° 18' 29' 00" LU	99° 11' 01" 00" BT	523830	253475
108	Tk 108	2° 18' 30' 30" LU	99° 11' 11" 00" BT	523840	253490
109	Tk 109	2° 18' 32' 00" LU	99° 11' 21" 00" BT	523850	253505
110	Tk 110	2° 18' 33' 30" LU	99° 11' 31" 00" BT	523860	253520
111	Tk 111	2° 18' 35' 00" LU	99° 11' 41" 00" BT	523870	253535
112	Tk 112	2° 18' 36' 30" LU	99° 11' 51" 00" BT	523880	253550
113	Tk 113	2° 18' 38' 00" LU	99° 12' 01" 00" BT	523890	253565
114	Tk 114	2° 18' 39' 30" LU	99° 12' 11" 00" BT	523900	253580
115	Tk 115	2° 18' 41' 00" LU	99° 12' 21" 00" BT	523910	253595
116	Tk 116	2° 18' 42' 30" LU	99° 12' 31" 00" BT	523920	253610
117	Tk 117	2° 18' 44' 00" LU	99° 12' 41" 00" BT	523930	253625
118	Tk 118	2° 18' 45' 30" LU	99° 12' 51" 00" BT	523940	253640
119	Tk 119	2° 18' 47' 00" LU	99° 13' 01" 00" BT	523950	253655
120	Tk 120	2° 18' 48' 30" LU	99° 13' 11" 00" BT	523960	253670
121	Tk 121	2° 18' 50' 00" LU	99° 13' 21" 00" BT	523970	253685
122	Tk 122	2° 18' 51' 30" LU	99° 13' 31" 00" BT	523980	253700
123	Tk 123	2° 18' 53' 00" LU	99° 13' 41" 00" BT	523990	253715
124	Tk 124	2° 18' 54' 30" LU	99° 13' 51" 00" BT	524000	253730
125	Tk 125	2° 18' 56' 00" LU	99° 14' 01" 00" BT	524010	253745
126	Tk 126	2° 18' 57' 30" LU	99° 14' 11" 00" BT	524020	253760
127	Tk 127	2° 18' 59' 00" LU	99° 14' 21" 00" BT	524030	253775
128	Tk 128	2° 19' 00' 30" LU	99° 14' 31" 00" BT	524040	253790
129	Tk 129	2° 19' 02' 00" LU	99° 14' 41" 00" BT	524050	253805
130	Tk 130	2° 19' 03' 30" LU	99° 14' 51" 00" BT	524060	253820
131	Tk 131	2° 19' 05' 00" LU	99° 15' 01" 00" BT	524070	253835
132	Tk 132	2° 19' 06' 30" LU	99° 15' 11" 00" BT	524080	253850
133	Tk 133	2° 19' 08' 00" LU	99° 15' 21" 00" BT	524090	253865
134	Tk 134	2° 19' 09' 30" LU	99° 15' 31" 00" BT	524100	253880
135	Tk 135	2° 19' 11' 00" LU	99° 15' 41" 00" BT	524110	253895
136	Tk 136	2° 19' 12' 30" LU	99° 15' 51" 00" BT	524120	253910
137	Tk 137	2° 19' 14' 00" LU	99° 16' 01" 00" BT	524130	253925
138	Tk 138	2° 19' 15' 30" LU	99° 16' 11" 00" BT	524140	253940
139	Tk 139	2° 19' 17' 00" LU	99° 16' 21" 00" BT	524150	253955
140	Tk 140	2° 19' 18' 30" LU	99° 16' 31" 00" BT	524160	253970
141	Tk 141	2° 19' 20' 00" LU	99° 16' 41" 00" BT	524170	253985
142	Tk 142	2° 19' 21' 30" LU	99° 16' 51" 00" BT	524180	254000
143	Tk 143	2° 19' 23' 00" LU	99° 17' 01" 00" BT	524190	254015
144	Tk 144	2° 19' 24' 30" LU	99° 17' 11" 00" BT	524200	254030
145	Tk 145	2° 19' 26' 00" LU	99° 17' 21" 00" BT	524210	254045
146	Tk 146	2° 19' 27' 30" LU	99° 17' 31" 00" BT	524220	254060
147	Tk 147	2° 19' 29' 00" LU	99° 17' 41" 00" BT	524230	254075
148	Tk 148	2° 19' 30' 30" LU	99° 17' 51" 00" BT	524240	254090
149	Tk 149	2° 19' 32' 00" LU	99° 18' 01" 00" BT	524250	254105
150	Tk 150	2° 19' 33' 30" LU	99° 18' 11" 00" BT	524260	254120
151	Tk 151	2° 19' 35' 00" LU	99° 18' 21" 00" BT	524270	254135
152	Tk 152	2° 19' 36' 30" LU	99° 18' 31" 00" BT	524280	254150
153	Tk 153	2° 19' 38' 00" LU	99° 18' 41" 00" BT	524290	254165
154	Tk 154	2° 19' 39' 30" LU	99° 18' 51" 00" BT	524300	254180
155	Tk 155	2° 19' 41' 00" LU	99° 19' 01" 00" BT	524310	254195
156	Tk 156	2° 19' 42' 30" LU	99° 19' 11" 00" BT	524320	254210
157	Tk 157	2° 19' 44' 00" LU	99° 19' 21" 00" BT	524330	254225
158	Tk 158	2° 19' 45' 30" LU	99° 19' 31" 00" BT	524340	254240
159	Tk 159	2° 19' 47' 00" LU	99° 19' 41" 00" BT	524350	254255
160	Tk 160	2° 19' 48' 30" LU	99° 19' 51" 00" BT	524360	254270
161	Tk 161	2° 19' 50' 00" LU	99° 20' 01" 00" BT	524370	254285
162	Tk 162	2° 19' 51' 30" LU	99° 20' 11" 00" BT	524380	254300
163	Tk 163	2° 19' 53' 00" LU	99° 20' 21" 00" BT	524390	254315
164	Tk 164	2° 19' 54' 30" LU	99° 20' 31" 00" BT	524400	254330
165	Tk 165	2° 19' 56' 00" LU	99° 20' 41" 00" BT	524410	254345

DAFTAR KOORDINAT BATAS					
KABUPATEN TAPANULI UTARA					
NO.	NAMA	KOORDINAT GEOGRAFI		KOORDINAT UTM	
		LINTANG	Bujur	X	Y
166	Tk 166	2° 09' 53' 00" LU	99° 12' 44' 00" BT	523810	253990
167	Tk 167	2° 09' 54' 30" LU	99° 12' 54' 00" BT	523820	254005
168	Tk 168	2° 09' 56' 00" LU	99° 13' 04' 00" BT	523830	254020
169	Tk 169	2° 09' 57' 30" LU	99° 13' 14' 00" BT	523840	254035
170	Tk 170	2° 09' 59' 00" LU	99° 13' 24' 00" BT	523850	254050
171	Tk 171	2° 09' 59' 30" LU	99° 13' 34' 00" BT	523860	254065
172	Tk 172	2° 09' 59' 00" LU	99° 13' 44' 00" BT	523870	254080
173	Tk 173	2° 09' 58' 30" LU	99° 13' 54' 00" BT	523880	254095
174	Tk 174	2° 09' 57' 30" LU	99° 14' 04' 00" BT	523890	254110
175	Tk 175	2° 09' 56' 30" LU	99° 14' 14' 00" BT	523900	254125
176	Tk 176	2° 09' 55' 30" LU	99° 14' 24' 00" BT	523910	254140
177	Tk 177	2° 09' 54' 30" LU	99° 14' 34' 00" BT	523920	254155
178	Tk 178	2° 09' 53' 30" LU	99° 14' 44' 00" BT	523930	254170
179	Tk 179	2° 09' 52' 30" LU	99° 14' 54' 00" BT	523940	254185
180	Tk 180	2° 09' 51' 30" LU	99° 15' 04' 00" BT	523950	254200
181	Tk 181	2° 09' 50' 30" LU	99° 15' 14' 00" BT	523960	254215
182	Tk 182	2° 09' 49' 30" LU	99° 15' 24' 00" BT	523970	254230
183	Tk 183	2° 09' 48' 30" LU	99° 15' 34' 00" BT	523980	254245
184	Tk 184	2° 09' 47' 30" LU	99° 15' 44' 00" BT	523990	254260
185	Tk 185	2° 09' 46' 30" LU	99° 15' 54' 00" BT	524000	254275
186	Tk 186	2° 09' 45' 30" LU	99° 16' 04' 00" BT	524010	254290
187	Tk 187	2° 09' 44' 30" LU	99° 16' 14' 00" BT	524020	254305
188	Tk 188	2° 09' 43' 30" LU	99° 16' 24' 00" BT	524030	254320
189	Tk 189	2° 09' 42' 30" LU	99° 16' 34' 00" BT	524040	254335
190	Tk 190	2° 09' 41' 30" LU	99° 16' 44' 00" BT	524050	254350
191	Tk 191	2° 09' 40' 30" LU	99° 16' 54' 00" BT	524060	254365
192	Tk 192	2° 09' 39' 30" LU	99° 17' 04' 00" BT	524070	254380
193	Tk 193	2° 09' 38' 30" LU	99° 17' 14' 00" BT	524080	254395
194	Tk 194	2° 09' 37' 30" LU	99° 17' 24' 00" BT	524090	254410
195	Tk 195	2° 09' 36' 30" LU	99° 17' 34' 00" BT	524100	254425
196	Tk 196	2° 09' 35' 30" LU	99° 17' 44' 00" BT	524110	254440
197	Tk 197	2° 09' 34' 30" LU	99° 17' 54' 00" BT	524120	254455
198	Tk 198	2° 09' 33' 30" LU	99° 18' 04' 00" BT	524130	254470
199	Tk 199	2° 09' 32' 30" LU	99° 18' 14' 00" BT	524140	254485
200	Tk 200	2° 09' 31' 30" LU	99° 18' 24' 00" BT	524150	254500
201	Tk 201	2° 09' 30' 30" LU	99° 18' 34' 00" BT	524160	254515
202	Tk 202	2° 09' 29' 30" LU	99° 18' 44' 00" BT	524170	254530
203	Tk 203	2° 09' 28' 30" LU	99° 18' 54' 00" BT	524180	254545
204	Tk 204	2° 09' 27' 30" LU	99° 19' 04' 00" BT	524190	254560
205	Tk 205	2° 09' 26' 30" LU	99° 19' 14' 00" BT	524200	254575
206	Tk 206	2° 09' 25' 30" LU	99° 19' 24' 00" BT	524210	254590
207	Tk 207	2° 09' 24' 30" LU	99° 19' 34' 00" BT	524220	254605
208	Tk 208	2° 09' 23' 30" LU	99° 19' 44' 00" BT	524230	254620
209	Tk 209	2° 09' 22' 30" LU	99° 19' 54' 00" BT	524240	254635
210	Tk 210	2° 09' 21' 30" LU	99° 20' 04' 00" BT	524250	254650
211	Tk 211	2° 09' 20' 30" LU	99° 20' 14' 00" BT	524260	254665
212	Tk 212	2° 09' 19' 30" LU	99° 20' 24' 00" BT	524270	254680
213	Tk 213	2° 09' 18' 30" LU	99° 20' 34' 00" BT	524280	254695
214	Tk 214	2° 09' 17' 30" LU	99° 20' 44' 00" BT	524290	254710
215	Tk 215	2° 09' 16' 30" LU	99° 20' 54' 00" BT	524300	254725
216	Tk 216	2° 09' 15' 30" LU	99° 21' 04' 00" BT	524310	254740
217	Tk 217	2° 09' 14' 30" LU	99° 21' 14' 00" BT	524320	254755
218	Tk 218	2° 09' 13' 30" LU	99° 21' 24' 00" BT	524330	254770
219	Tk 219	2° 09' 12' 30" LU	99° 21' 34' 00" BT	524340	254785
220	Tk 220	2° 09' 11' 30" LU	99° 21' 44' 00" BT	524350	254800
221	Tk 221	2° 09' 10' 30" LU	99° 21' 54' 00" BT	524360	254815
222	Tk 222	2° 09' 09' 30" LU	99° 22' 04' 00" BT	524370	254830
223	Tk 223	2° 09' 08' 30" LU	99° 22' 14' 00" BT	524380	254845
224	Tk 224	2° 09' 07' 30" LU	99° 22' 24' 00" BT	524390	254860
225	Tk 225	2° 09' 06' 30" LU	99° 22' 34' 00" BT	524400	254875
226	Tk 226	2° 09' 05' 30" LU	99° 22' 44' 00" BT	524410	254890
227	Tk 227	2° 09' 04' 30" LU	99° 22' 54' 00" BT	524420	254905
228	Tk 228	2° 09' 03' 30" LU	99° 23' 04' 00" BT	524430	254920
229	Tk 229	2° 09' 02' 30" LU	99° 23' 14' 00" BT	524440	254935
230	Tk 230	2° 09' 01' 30" LU	99° 23' 24' 00" BT	524450	254950
231	Tk 231	2° 09' 00' 30" LU	99° 23' 34' 00" BT	524460	254965
232	Tk 232	2° 08' 59' 30" LU	99° 23' 44' 00" BT	524470	254980
233	Tk 233	2° 08' 58' 30" LU	99° 23' 54' 00" BT	524480	254995
234	Tk 234	2° 08' 57' 30" LU	99° 24' 04' 00" BT	524490	255010
235	Tk 235	2° 08' 56' 30" LU	99° 24' 14' 00" BT	524500	255025
236	Tk 236	2° 08' 55' 30" LU	99° 24' 24' 00" BT	524510	255040
237	Tk 237	2° 08' 54' 30" LU	99° 24' 34' 00" BT	524520	255055
238	Tk 238	2° 08' 53' 30" LU	99° 24' 44' 00" BT	524530	255070
239	Tk 239	2° 08' 52' 30" LU	99° 24' 54' 00" BT	524540	255085
240	Tk 240	2° 08' 51' 30" LU	99° 25' 04' 00" BT	524550	255100
241	Tk 241	2° 08' 50' 30" LU	99° 25' 14' 00" BT	524560	255115
242	Tk 242	2° 08' 49' 30" LU	99° 25' 24' 00" BT	524570	255130
243	Tk 243	2° 08' 48' 30" LU	99° 25' 34' 00" BT	524580	255145
244	Tk 244	2° 08' 47' 30" LU	99° 25' 44' 00" BT	524590	255160
245	Tk 245	2° 08' 46' 30" LU	99° 25' 54' 00" BT	524600	255175
246	Tk 246	2° 08' 45' 30" LU	99° 26' 04' 00" BT	524610	255190
247	Tk 247	2° 08' 44' 30" LU	99° 26' 14' 00" BT	524620	255205
248	Tk 248	2° 08' 43' 30" LU	99° 26' 24' 00" BT	524630	255220
249	Tk 249	2° 08' 42' 30" LU	99° 26' 34' 00" BT	524640	255235
250	Tk 250	2° 08' 41' 30" LU	99° 26' 44' 00" BT	524650	255250
251	Tk 251	2° 08' 40' 30" LU	99° 26' 54' 00" BT	524660	255265
252	Tk 252	2° 08' 39' 30" LU	99° 27' 04' 00" BT	524670	255280
253	Tk 253	2° 08' 38' 30" LU	99° 27' 14' 00" BT	524680	255295
254	Tk 254	2° 08' 37' 30" LU	99° 27' 24' 00" BT	524690	255310
255	Tk 255	2° 08' 36' 30" LU	99° 27' 34' 00" BT	524700	255325
256	Tk 256	2° 08' 35' 30" LU	99° 27' 44' 00" BT	524710	255340
257	Tk 257	2° 08' 34' 30" LU	99° 27' 54' 00" BT	524720	255355
258	Tk 258	2° 08' 33' 30" LU	99° 28' 04' 00" BT	524730	255370
259	Tk 259	2° 08' 32' 30" LU	99° 28' 14' 00" BT	524740	255385
260	Tk 260	2° 08' 31' 30" LU	99° 28' 24' 00" BT	524750	255400
261	Tk 261	2° 08' 30' 30" LU	99° 28' 34' 00" BT	524760	255415
262	Tk 262	2° 08' 29' 30" LU	99° 28' 44' 00" BT	524770	255430
263	Tk 263	2° 08' 28' 30" LU	99° 28' 54' 00" BT	524780	255445
264	Tk 264	2° 08' 27' 30" LU	99° 29' 04' 00" BT	524790	255460
265	Tk 265	2° 08' 26' 30" LU	99° 29' 14' 00" BT	524800	255475
266	Tk 266	2° 08' 25' 30" LU	99° 29' 24' 00" BT	524810	255490
267	Tk 267	2° 08' 24' 30" LU	99° 29' 34' 00" BT	524820	255505
268	Tk 268	2° 08' 23' 30" LU	99° 29' 44' 00" BT	524830	255520
269	Tk 269	2° 08' 22' 30" LU	99° 29' 54' 00" BT	524840	255535
270	Tk 270	2° 08' 21' 30" LU	99° 30' 04' 00" BT	524850	255550
271	Tk 271	2° 08' 20' 30" LU	99° 30' 14' 00" BT	524860	255565
272	Tk 272	2° 08' 19' 30" LU	99° 30' 24' 00" BT	524870	255580
273	Tk 273	2° 08' 18' 30" LU	99° 30' 34' 00" BT	524880	255595
274	Tk 274	2° 08' 17' 30" LU	99° 30' 44' 00" BT	524890	255610
275	Tk 275	2° 08' 16' 30" LU	99° 30' 54' 00" BT	524900	255625
276	Tk 276	2° 08' 15' 30" LU	99° 31' 04' 00" BT	524910	255640
277	Tk 277	2° 08' 14' 30" LU	99° 31' 14' 00" BT	524920	255655
278	Tk 278	2° 08' 13' 30" LU	99° 31' 24' 00" BT	524930	255670