



MENTERI DALAM NEGERI  
REPUBLIK INDONESIA

PERATURAN MENTERI DALAM NEGERI REPUBLIK INDONESIA  
NOMOR 71 TAHUN 2022  
TENTANG  
BATAS DAERAH KABUPATEN TEBO DENGAN KABUPATEN BUNGO  
PROVINSI JAMBI

DENGAN RAHMAT TUHAN YANG MAHA ESA

MENTERI DALAM NEGERI REPUBLIK INDONESIA,

Menimbang : bahwa untuk melaksanakan ketentuan Pasal 9 ayat (6) Undang-Undang Nomor 54 Tahun 1999 tentang Pembentukan Kabupaten Sarolangun, Kabupaten Tebo, Kabupaten Muaro Jambi, dan Kabupaten Tanjung Jabung Timur dan Pasal 401 ayat (1) Undang-Undang Nomor 23 Tahun 2014 tentang Pemerintahan Daerah, perlu menetapkan Peraturan Menteri Dalam Negeri tentang Batas Daerah Kabupaten Tebo dengan Kabupaten Bungo Provinsi Jambi;

Mengingat : 1. Pasal 17 ayat (3) Undang-Undang Dasar Negara Republik Indonesia Tahun 1945;  
2. Undang-Undang Darurat Nomor 19 Tahun 1957 tentang Pembentukan Daerah-Daerah Tingkat I Sumatera Barat, Jambi, dan Riau (Lembaran Negara Republik Indonesia Tahun 1957 Nomor 75), sebagaimana telah diubah dengan Undang-Undang Nomor 61 Tahun 1958 tentang Penetapan “Undang-Undang Darurat Nomor 19 Tahun 1957 tentang Pembentukan Daerah-Daerah Swatantra Tingkat I Sumatera Barat, Jambi, dan Riau” (Lembaran Negara Republik Indonesia Tahun 1957 Nomor 75) sebagai Undang-Undang (Lembaran Negara

- Republik Indonesia Tahun 1958 Nomor 112, Tambahan Lembaran Negara Republik Indonesia Nomor 1646);
3. Undang-Undang Nomor 54 Tahun 1999 tentang Pembentukan Kabupaten Sarolangun, Kabupaten Tebo, Kabupaten Muaro Jambi, dan Kabupaten Tanjung Jabung Timur (Lembaran Negara Republik Indonesia Tahun 1999 Nomor 182, Tambahan Lembaran Negara Republik Indonesia Nomor 3903), sebagaimana telah diubah dengan Undang-Undang Nomor 14 Tahun 2000 tentang Perubahan atas Undang-Undang Nomor 54 Tahun 1999 tentang Pembentukan Kabupaten Sarolangun, Kabupaten Tebo, Kabupaten Muaro Jambi, dan Kabupaten Tanjung Jabung Timur (Lembaran Negara Republik Indonesia Tahun 2000 Nomor 81, Tambahan Lembaran Negara Republik Indonesia Nomor 3969);
  4. Undang-Undang Nomor 39 Tahun 2008 tentang Kementerian Negara (Lembaran Negara Republik Indonesia Tahun 2008 Nomor 166, Tambahan Lembaran Negara Republik Indonesia Nomor 4916);
  5. Undang-Undang Nomor 23 Tahun 2014 tentang Pemerintahan Daerah (Lembaran Negara Republik Indonesia Tahun 2014 Nomor 244, Tambahan Lembaran Negara Republik Indonesia Nomor 5587) sebagaimana telah beberapa kali diubah terakhir dengan Undang-Undang Nomor 9 Tahun 2015 tentang Perubahan Kedua atas Undang-Undang Nomor 23 Tahun 2014 tentang Pemerintahan Daerah (Lembaran Negara Republik Indonesia Tahun 2015 Nomor 58, Tambahan Lembaran Negara Republik Indonesia Nomor 5679);
  6. Peraturan Pemerintah Nomor 43 Tahun 2021 tentang Penyelesaian Ketidaksesuaian Tata Ruang, Kawasan Hutan, Izin, dan/atau Hak atas Tanah (Lembaran Negara Republik Indonesia Tahun 2021 Nomor 53, Tambahan Lembaran Negara Republik Indonesia Nomor 6655);
  7. Peraturan Presiden Nomor 114 Tahun 2021 tentang Kementerian Dalam Negeri (Lembaran Negara Republik Indonesia Tahun 2021 Nomor 286);

8. Peraturan Menteri Dalam Negeri Nomor 141 Tahun 2017 tentang Penegasan Batas Daerah (Berita Negara Republik Indonesia Tahun 2018 Nomor 79);
9. Peraturan Menteri Dalam Negeri Nomor 13 Tahun 2021 tentang Organisasi dan Tata Kerja Kementerian Dalam Negeri (Berita Negara Republik Indonesia Tahun 2021 Nomor 398);

MEMUTUSKAN:

Menetapkan : PERATURAN MENTERI DALAM NEGERI TENTANG BATAS DAERAH KABUPATEN TEBO DENGAN KABUPATEN BUNGO PROVINSI JAMBI.

Pasal 1

Dalam Peraturan Menteri ini yang dimaksud dengan:

1. Provinsi Jambi adalah daerah otonom sebagaimana dimaksud dalam Undang-Undang Nomor 61 Tahun 1958 tentang Penetapan “Undang-Undang Darurat Nomor 19 Tahun 1957 tentang Pembentukan Daerah-Daerah Swatantra Tingkat I Sumatera Barat, Jambi dan Riau”.
2. Kabupaten Bungo adalah daerah otonom sebagaimana dimaksud dalam Undang-Undang Nomor 54 Tahun 1999 tentang Pembentukan Kabupaten Sarolangun, Kabupaten Tebo, Kabupaten Muaro Jambi, dan Kabupaten Tanjung Jabung Timur, sebagaimana telah diubah dengan Undang-Undang Nomor 14 Tahun 2000 tentang Perubahan atas Undang-Undang Nomor 54 Tahun 1999 tentang Pembentukan Kabupaten Sarolangun, Kabupaten Tebo, Kabupaten Muaro Jambi, dan Kabupaten Tanjung Jabung Timur.
3. Kabupaten Tebo adalah daerah otonom sebagaimana dimaksud dalam Undang-Undang Nomor 54 Tahun 1999 tentang Pembentukan Kabupaten Sarolangun, Kabupaten Tebo, Kabupaten Muaro Jambi, dan Kabupaten Tanjung Jabung Timur, sebagaimana telah diubah dengan Undang-Undang Nomor 14 Tahun 2000 tentang Perubahan atas Undang-Undang Nomor 54 Tahun 1999 tentang Pembentukan Kabupaten Sarolangun, Kabupaten

Tebo, Kabupaten Muaro Jambi, dan Kabupaten Tanjung Jabung Timur.

4. Pilar Batas Utama yang selanjutnya disingkat PBU adalah pilar yang dipasang sebagai tanda batas antardaerah provinsi/kabupaten/kota yang diletakkan tepat pada garis batas antardaerah provinsi/kabupaten/kota.
5. Pilar Acuan Batas Utama yang selanjutnya disingkat PABU adalah pilar yang dipasang sebagai tanda batas antardaerah provinsi/kabupaten/kota yang diletakkan di sisi batas alam atau buatan yang berfungsi sebagai titik ikat garis batas antardaerah provinsi/kabupaten/kota.
6. Titik Kartometrik yang selanjutnya disingkat TK adalah titik koordinat batas yang ditentukan berdasarkan pengukuran atau penghitungan posisi titik dengan menggunakan peta dasar dan peta lain sebagai pelengkap.
7. Lintang Selatan yang selanjutnya disingkat LS adalah garis khayal yang membagi bumi di bagian selatan.
8. Bujur Timur yang selanjutnya disingkat BT adalah garis khayal menghubungkan titik kutub utara dan kutub selatan bumi yang menyatakan besarnya sudut antara posisi bujur dengan garis meridian yang berada di sebelah timur.

## Pasal 2

Batas daerah Kabupaten Tebo dengan Kabupaten Kabupaten Bungo Provinsi Jambi dimulai dari:

- a. TK 0 dengan koordinat  $1^{\circ} 08' 05.025''$  LS dan  $101^{\circ} 53' 03.124''$  BT yang merupakan simpul batas Kabupaten Tebo dengan Kabupaten Bungo Provinsi Jambi dan Kabupaten Dharmasraya Provinsi Sumatera Barat, selanjutnya ke arah tenggara menyusuri as atau yang disebut *Median Line* Sungai Batang Hari sampai pada PABU 034/2012 dengan koordinat  $1^{\circ} 08' 13.872''$  LS dan  $101^{\circ} 53' 04.662''$  BT yang terletak di Desa Bukit Sari Kecamatan Jujuhan Ilir Kabupaten Bungo yang berbatasan dengan Desa Kuamang Kecamatan VII Koto Kabupaten Tebo;

- b. PABU 034/2012 selanjutnya ke arah tenggara menyusuri as atau yang disebut *Median Line* Sungai Batang Hari sampai pada PABU 035/2012 dengan koordinat 1° 08' 15.296" LS dan 101° 53' 32.541" BT yang terletak di Desa Bukit Sari Kecamatan Jujuhan Ilir Kabupaten Bungo yang berbatasan dengan Desa Kuamang Kecamatan VII Koto Kabupaten Tebo;
- c. PABU 035/2012 selanjutnya ke arah timur laut menyusuri as atau yang disebut *Median Line* Sungai Batang Hari sampai pada PABU 036/2012 dengan koordinat 1° 07' 22.311" LS dan 101° 53' 35.082" BT yang terletak di Desa Kuamang Kecamatan Jujuhan Ilir Kabupaten Bungo yang berbatasan dengan Desa Kuamang Kecamatan VII Koto Kabupaten Tebo;
- d. PABU 036/2012 selanjutnya ke arah tenggara menyusuri as atau yang disebut *Median Line* Sungai Batang Hari sampai pada PABU 037/2012 dengan koordinat 1° 07' 35.316" LS dan 101° 54' 06.639" BT yang terletak di Desa Kuamang Kecamatan Jujuhan Ilir Kabupaten Bungo yang berbatasan dengan Desa Kuamang Kecamatan VII Koto Kabupaten Tebo;
- e. PABU 037/2012 selanjutnya ke arah tenggara menyusuri as atau yang disebut *Median Line* Sungai Batang Hari sampai pada PABU 038/2012 dengan koordinat 1° 08' 10.081" LS dan 101° 54' 29.770" BT yang terletak di Desa Kuamang Kecamatan Jujuhan Ilir Kabupaten Bungo yang berbatasan dengan Desa Kuamang Kecamatan VII Koto Kabupaten Tebo;
- f. PABU 038/2012 selanjutnya ke arah tenggara menyusuri as atau yang disebut *Median Line* Sungai Batang Hari sampai pada PABU 039/2012 dengan koordinat 1° 08' 26.223" LS dan 101° 55' 03.766" BT yang terletak di Desa Kuamang Kecamatan Jujuhan Ilir Kabupaten Bungo yang berbatasan dengan Desa Kuamang Kecamatan VII Koto Kabupaten Tebo;
- g. PABU 039/2012 selanjutnya ke arah timur laut menyusuri as atau yang disebut *Median Line* Sungai Batang Hari

sampai pada TK 1a dengan koordinat 1° 07' 49.048" LS dan 101° 55' 19.316" BT, selanjutnya ke arah timur laut menyusuri as atau yang disebut *Median Line* Sungai Batang Hari sampai pada TK 1b dengan koordinat 1° 07' 48.912" LS dan 101° 56' 18.134" BT, selanjutnya ke arah tenggara menyusuri as atau yang disebut *Median Line* Sungai Batang Hari sampai pada PABU 042/2012 dengan koordinat 1° 08' 07.099" LS dan 101° 56' 50.893" BT yang terletak di Desa Sari Mulya Kecamatan Jujuhan Ilir Kabupaten Bungo yang berbatasan dengan Desa Kuamang Kecamatan VII Koto Kabupaten Tebo;

- h. PABU 042/2012 selanjutnya ke arah barat daya menyusuri as atau yang disebut *Median Line* Sungai Batang Hari sampai pada TK 1c dengan koordinat 1° 08' 27.026" LS dan 101° 56' 24.394" BT, selanjutnya ke arah tenggara menyusuri as atau yang disebut *Median Line* Sungai Batang Hari sampai pada PABU 044/2012 dengan koordinat 1° 08' 54.238" LS dan 101° 56' 41.078" BT yang terletak di Desa Sari Mulya Kecamatan Jujuhan Ilir Kabupaten Bungo yang berbatasan dengan Desa Kuamang Kecamatan VII Koto Kabupaten Tebo;
- i. PABU 044/2012 selanjutnya ke arah timur laut menyusuri as atau yang disebut *Median Line* Sungai Batang Hari sampai dengan TK 1 dengan koordinat 1° 08' 23.872" LS dan 101° 58' 01.539" BT, selanjutnya ke arah barat daya menyusuri as atau yang disebut *Median Line* Sungai Batang Hari Daya sampai pada TK 2 dengan koordinat 1° 09' 15.217" LS dan 101° 57' 45.522" BT yang terletak pada batas Kabupaten Tebo dengan Kabupaten Bungo;
- j. TK 2 selanjutnya ke arah timur laut menyusuri as atau yang disebut *Median Line* Sungai Batang Hari sampai pada TK 3 dengan koordinat 1° 09' 04.799" LS dan 101° 58' 13.587" BT, selanjutnya ke arah barat daya menyusuri as atau yang disebut *Median Line* Sungai Batang Hari sampai pada TK 4 dengan koordinat 1° 10' 12.417" LS dan 101° 57' 45.608" BT yang terletak pada batas Kabupaten Tebo dengan Kabupaten Bungo;

- k. TK 4 selanjutnya ke arah barat daya sampai pada TK 5 dengan koordinat  $1^{\circ} 10' 25.151''$  LS dan  $101^{\circ} 56' 39.235''$  BT, selanjutnya ke arah tenggara sampai pada TK 6 dengan koordinat  $1^{\circ} 12' 45.081''$  LS dan  $101^{\circ} 57' 35.503''$  BT yang terletak pada batas Kabupaten Tebo dengan Kabupaten Bungo;
- l. TK 6 selanjutnya ke arah tenggara sampai pada TK 7 dengan koordinat  $1^{\circ} 12' 50.184''$  LS dan  $101^{\circ} 57' 53.900''$  BT, selanjutnya ke arah barat daya menyusuri as atau yang disebut *Median Line* Sungai Batang Jujuhan sampai pada TK 8 dengan koordinat  $1^{\circ} 13' 13.866''$  LS dan  $101^{\circ} 57' 49.431''$  BT yang terletak pada batas Kabupaten Tebo dengan Kabupaten Bungo;
- m. TK 8 selanjutnya ke arah barat daya menyusuri as atau yang disebut *Median Line* Sungai Batang Jujuhan sampai pada TK 9 dengan koordinat  $1^{\circ} 13' 41.068''$  LS dan  $101^{\circ} 57' 34.204''$  BT, selanjutnya ke arah barat daya menyusuri as atau yang disebut *Median Line* Sungai Batang Jujuhan sampai pada TK 10 dengan koordinat  $1^{\circ} 15' 00.453''$  LS dan  $101^{\circ} 55' 10.875''$  BT yang terletak pada batas Kabupaten Tebo dengan Kabupaten Bungo;
- n. TK 10 selanjutnya ke arah tenggara sampai pada PABU 052/2012 dengan koordinat  $1^{\circ} 17' 19.800''$  LS dan  $101^{\circ} 55' 13.747''$  BT yang terletak di Desa Sungai Pandan Kecamatan Rimbo Ulu Kabupaten Tebo yang berbatasan dengan Desa Aur Gading Kecamatan Jujuhan Ilir Kabupaten Bungo;
- o. PABU 052/2012 selanjutnya ke arah tenggara sampai pada PABU 053/2012 dengan koordinat  $1^{\circ} 18' 27.716''$  LS dan  $101^{\circ} 55' 54.651''$  BT yang terletak di Desa Sungai Pandan Kecamatan Rimbo Ulu Kabupaten Tebo yang berbatasan dengan Desa Pematang Panjang Kecamatan Tanah Sepenggal Lintas Kabupaten Bungo;
- p. PABU 053/2012 selanjutnya ke arah tenggara sampai pada PABU 054/2012 dengan koordinat  $1^{\circ} 19' 31.794''$  LS dan  $101^{\circ} 56' 05.153''$  BT yang terletak di Desa Pematang Panjang Kecamatan Tanah Sepenggal Lintas Kabupaten

- Bungo yang berbatasan dengan Desa Sungai Pandan Kecamatan Rimbo Ulu Kabupaten Tebo;
- q. PABU 054/2012 selanjutnya ke arah barat daya sampai pada PABU 060/2012 dengan koordinat  $1^{\circ} 19' 47.568''$  LS dan  $101^{\circ} 56' 07.466''$  BT yang terletak di Desa Pematang Panjang Kecamatan Tanah Sepenggal Lintas Kabupaten Bungo yang berbatasan dengan Desa Sungai Pandan Kecamatan Rimbo Ulu Kabupaten Tebo;
  - r. PABU 060/2012 selanjutnya ke arah barat daya sampai pada PABU 064/2012 dengan koordinat  $1^{\circ} 20' 40.527''$  LS dan  $101^{\circ} 55' 57.148''$  BT yang terletak di Desa Lubuk Landai Kecamatan Tanah Sepenggal Lintas Kabupaten Bungo yang berbatasan dengan Desa Sungai Pandan Kecamatan Rimbo Ulu Kabupaten Tebo;
  - s. PABU 064/2012 selanjutnya ke arah timur menyusuri as atau yang disebut *Median Line* Sungai Pandan dengan TK 11 dengan koordinat  $1^{\circ} 20' 52.442''$  LS dan  $101^{\circ} 56' 13.821''$  BT, selanjutnya ke arah timur laut menyusuri as atau yang disebut *Median Line* Sungai Pandan sampai pada TK 12 dengan koordinat  $1^{\circ} 20' 26.862''$  LS dan  $101^{\circ} 57' 06.956''$  BT yang terletak pada batas Kabupaten Tebo dengan Kabupaten Bungo;
  - t. TK 12 selanjutnya ke arah tenggara sampai pada TK 13 dengan koordinat  $1^{\circ} 21' 02.775''$  LS dan  $101^{\circ} 59' 14.088''$  BT, selanjutnya ke arah tenggara menyusuri as atau yang disebut *Median Line* Sungai Pandan sampai pada TK 14 dengan koordinat  $1^{\circ} 21' 11.322''$  LS dan  $102^{\circ} 00' 10.418''$  BT yang terletak pada batas Kabupaten Tebo dengan Kabupaten Bungo;
  - u. TK 14 selanjutnya ke arah tenggara sampai pada TK 15 dengan koordinat  $1^{\circ} 23' 10.821''$  LS dan  $102^{\circ} 02' 33.505''$  BT, selanjutnya ke arah barat daya sampai pada TK 16 dengan koordinat  $1^{\circ} 23' 25.791''$  LS dan  $102^{\circ} 02' 20.571''$  BT yang terletak pada batas Kabupaten Tebo dengan Kabupaten Bungo;
  - v. TK 16 selanjutnya ke arah timur laut sampai pada TK 17 dengan koordinat  $1^{\circ} 23' 22.510''$  LS dan  $102^{\circ} 02' 42.074''$



BT, selanjutnya ke arah tenggara sampai pada TK 18 dengan koordinat 1° 23' 29.753" LS dan 102° 03' 06.788" BT yang terletak pada batas Kabupaten Tebo dengan Kabupaten Bungo;

- w. TK 18 selanjutnya ke arah tenggara sampai pada TK 19 dengan koordinat 1° 23' 30.384" LS dan 102° 03' 26.932" BT, selanjutnya ke arah tenggara sampai pada TK 20 dengan koordinat 1° 23' 36.839" LS dan 102° 04' 27.595" BT yang terletak pada batas Kabupaten Tebo dengan Kabupaten Bungo;
- x. TK 20 selanjutnya ke arah utara sampai pada TK 20a dengan koordinat 1° 23' 28.688" LS dan 102° 04' 28.090" BT, selanjutnya ke arah tenggara sampai pada TK 20b dengan koordinat 1° 23' 48.331" LS dan 102° 05' 01.345" BT yang terletak pada batas Kabupaten Tebo dengan Kabupaten Bungo;
- y. TK 20b selanjutnya ke arah tenggara sampai pada TK 20c dengan koordinat 1° 24' 14.371" LS dan 102° 05' 28.149" BT, selanjutnya ke arah selatan sampai pada TK 20d dengan koordinat 1° 24' 33.282" LS dan 102° 05' 28.438" BT yang terletak pada batas Kabupaten Tebo dengan Kabupaten Bungo;
- z. TK 20d selanjutnya ke arah tenggara sampai pada TK 20e dengan koordinat 1° 24' 49.283" LS dan 102° 05' 34.824" BT, selanjutnya ke arah tenggara sampai pada TK 21 dengan koordinat 1° 25' 00.914" LS dan 102° 06' 23.139" BT yang terletak pada batas Kabupaten Tebo dengan Kabupaten Bungo;
- aa. TK 21 selanjutnya ke arah barat laut sampai pada TK 22 dengan koordinat 1° 24' 51.462" LS dan 102° 06' 18.142" BT, selanjutnya ke arah tenggara sampai pada TK 23 dengan koordinat 1° 24' 52.475" LS dan 102° 07' 20.086" BT yang terletak pada batas Kabupaten Tebo dengan Kabupaten Bungo;
- ab. TK 23 selanjutnya ke arah tenggara sampai pada TK 24 dengan koordinat 1° 24' 58.029" LS dan 102° 07' 37.888" BT, selanjutnya ke arah selatan sampai pada TK 25

dengan koordinat 1° 25' 18.748" LS dan 102° 07' 37.980" BT yang terletak pada batas Kabupaten Tebo dengan Kabupaten Bungo;

- ac. TK 25 selanjutnya ke arah tenggara sampai pada TK 26 dengan koordinat 1° 25' 24.444" LS dan 102° 07' 53.676" BT, selanjutnya ke arah utara sampai pada TK 27 dengan koordinat 1° 25' 14.327" LS dan 102° 07' 53.688" BT yang terletak pada batas Kabupaten Tebo dengan Kabupaten Bungo;
- ad. TK 27 selanjutnya ke arah tenggara sampai pada TK 28 dengan koordinat 1° 25' 23.846" LS dan 102° 08' 15.794" BT, selanjutnya ke arah tenggara sampai pada TK 29 dengan koordinat 1° 26' 15.200" LS dan 102° 08' 19.098" BT yang terletak pada batas Kabupaten Tebo dengan Kabupaten Bungo;
- ae. TK 29 selanjutnya ke arah tenggara sampai pada TK 30 dengan koordinat 1° 26' 25.928" LS dan 102° 08' 28.573" BT, selanjutnya ke arah timur sampai pada TK 31 dengan koordinat 1° 26' 26.526" LS dan 102° 08' 44.554" BT yang terletak pada batas Kabupaten Tebo dengan Kabupaten Bungo;
- af. TK 31 selanjutnya ke arah barat daya sampai pada TK 32 dengan koordinat 1° 26' 45.748" LS dan 102° 08' 42.590" BT, selanjutnya ke arah timur sampai pada TK 33 dengan koordinat 1° 26' 46.100" LS dan 102° 09' 10.340" BT yang terletak pada batas Kabupaten Tebo dengan Kabupaten Bungo;
- ag. TK 33 selanjutnya ke arah timur laut sampai pada TK 34 dengan koordinat 1° 26' 33.211" LS dan 102° 09' 29.972" BT, selanjutnya ke arah timur sampai pada TK 35 dengan koordinat 1° 26' 39.563" LS dan 102° 10' 55.611" BT yang terletak pada batas Kabupaten Tebo dengan Kabupaten Bungo;
- ah. TK 35 selanjutnya ke arah selatan sampai pada TK 36 dengan koordinat 1° 27' 05.187" LS dan 102° 10' 55.418" BT yang terletak di Kabupaten Bungo dengan Kabupaten Tebo, selanjutnya ke arah tenggara sampai pada TK 37

dengan koordinat 1° 27' 36.841" LS dan 102° 11' 00.257" BT yang terletak pada batas Kabupaten Tebo dengan Kabupaten Bungo;

- ai. TK 37 selanjutnya ke arah tenggara sampai pada TK 38 dengan koordinat 1° 27' 45.111" LS dan 102° 11' 19.243" BT, selanjutnya ke arah tenggara sampai pada TK 39 dengan koordinat 1° 28' 05.599" LS dan 102° 12' 04.178" BT, selanjutnya ke arah tenggara sampai pada PABU PR 4 dengan koordinat 1° 28' 27.539" LS dan 102° 12' 42.734" BT yang terletak di Desa Pulung Rejo Kecamatan Rimbo Ilir Kabupaten Tebo yang berbatasan dengan Desa Babeko Kecamatan Bathin II Babeko Kabupaten Bungo;
- aj. PABU PR 4 selanjutnya ke arah timur laut menyusuri as atau yang disebut *Median Line* Sungai Gersik sampai pada TK 40 dengan koordinat 1° 28' 04.831" LS dan 102° 13' 20.275" BT, selanjutnya ke arah tenggara menyusuri as atau yang disebut *Median Line* Sungai Gersik sampai pada PABU PR 5 dengan koordinat 1° 28' 33.961" LS dan 102° 14' 36.704" BT yang terletak pada batas Kabupaten Tebo dengan Kabupaten Bungo;
- ak. PABU PR 5 selanjutnya ke arah tenggara menyusuri as atau yang disebut *Median Line* Sungai Gersik sampai pada TK 41 dengan koordinat 1° 28' 45.923" LS dan 102° 14' 56.527" BT, selanjutnya ke arah timur laut sampai pada TK 42 dengan koordinat 1° 28' 03.817" LS dan 102° 15' 41.050" BT, selanjutnya ke arah timur laut sampai pada TK 43 dengan koordinat 1° 27' 56.936" LS dan 102° 15' 49.800" BT, selanjutnya ke arah timur laut sampai pada TK 44 dengan koordinat 1° 27' 51.966" LS dan 102° 15' 57.801" BT, selanjutnya ke arah timur laut sampai pada TK 45 dengan koordinat 1° 27' 49.149" LS dan 102° 16' 15.045" BT yang terletak pada batas Kabupaten Tebo dengan Kabupaten Bungo;
- al. TK 45 selanjutnya ke arah timur laut sampai pada PABU 056/2012 dengan koordinat 1° 27' 38.302" LS dan 102° 17' 30.874" BT yang terletak di Desa Sepunggur Kecamatan Batin II Babeko Kabupaten Bungo yang berbatasan

dengan Desa Sidorejo Kecamatan Rimbo Ilir Kabupaten Tebo;

- am. PABU 056/2012 selanjutnya ke arah barat laut sampai pada PABU 057/2012 dengan koordinat 1° 27' 19.483" LS dan 102° 17' 27.761" BT yang terletak di Desa Sepunggur Kecamatan Batin II Babeko Kabupaten Bungo yang berbatasan dengan Desa Sidorejo Kecamatan Rimbo Ilir Kabupaten Tebo;
- an. PABU 057/2012 selanjutnya ke arah barat laut sampai pada PABU 058/2012 dengan koordinat 1° 26' 46.023" LS dan 102° 17' 14.566" BT yang terletak di Desa Sepunggur Kecamatan Batin II Babeko Kabupaten Bungo yang berbatasan dengan Desa Sidorejo Kecamatan Rimbo Ilir Kabupaten Tebo;
- ao. PABU 058/2012 selanjutnya ke arah timur laut sampai pada PABU 059/2012 dengan koordinat 1° 26' 35.436" LS dan 102° 17' 18.771" BT yang terletak di Desa Sidorejo Kecamatan Rimbo Ilir Kabupaten Tebo yang berbatasan dengan Desa Sepunggur Kecamatan Batin II Babeko Kabupaten Bungo;
- ap. PABU 059/2012 selanjutnya ke arah tenggara menyusuri as atau yang disebut *Median Line* Sungai Alai sampai pada PABU 065/2012 dengan koordinat 1° 27' 55.881" LS dan 102° 18' 21.331" BT yang terletak di Desa Sidorejo Kecamatan Rimbo Ilir Kabupaten Tebo yang berbatasan dengan Desa Sepunggur Kecamatan Batin II Babeko Kabupaten Bungo;
- aq. PABU 065/2012 selanjutnya ke arah tenggara menyusuri as atau yang disebut *Median Line* Sungai Alai sampai pada PABU 066/2012 dengan koordinat 1° 28' 47.993" LS dan 102° 18' 23.149" BT yang terletak di Desa Sepunggur Kecamatan Batin II Babeko Kabupaten Bungo yang berbatasan dengan Desa Sungai Alai Kecamatan Tebo Tengah Kabupaten Tebo;
- ar. PABU 066/2012 selanjutnya ke arah timur sampai pada TK 45a dengan koordinat 1° 28' 48.599" LS dan 102° 18' 37.528" BT, selanjutnya ke arah barat daya sampai pada

- TK 45b dengan koordinat 1° 29' 03.829" LS dan 102° 18' 24.509" BT yang terletak pada batas Kabupaten Tebo dengan Kabupaten Bungo;
- as. TK 45b selanjutnya ke arah timur sampai pada TK 45c dengan koordinat 1° 29' 05.244" LS dan 102° 18' 35.357" BT, selanjutnya ke arah barat daya sampai pada TK 45d dengan koordinat 1° 29' 17.383" LS dan 102° 18' 27.871" BT yang terletak pada batas Kabupaten Tebo dengan Kabupaten Bungo;
- at. TK 45d selanjutnya ke arah timur sampai pada TK 45e dengan koordinat 1° 29' 14.476" LS dan 102° 18' 38.339" BT, selanjutnya ke arah tenggara sampai pada TK 45f dengan koordinat 1° 29' 23.298" LS dan 102° 18' 54.980" BT yang terletak pada batas Kabupaten Tebo dengan Kabupaten Bungo;
- au. TK 45f selanjutnya ke arah barat daya sampai pada TK 45g dengan koordinat 1° 29' 46.955" LS dan 102° 18' 49.080" BT, selanjutnya ke arah tenggara sampai pada PABU 067/2012 dengan koordinat 1° 29' 47.026" LS dan 102° 19' 04.573" BT yang terletak di Desa Aburan Batang Tebo Kecamatan Tebo Tengah Kabupaten Tebo yang berbatasan dengan Desa Sepunggur Kecamatan Batin II Babeko Kabupaten Bungo;
- av. PABU 067/2012 selanjutnya ke arah tenggara sampai pada PABU 068/2012 dengan koordinat 1° 30' 22.262" LS dan 102° 19' 37.053" BT yang terletak di Desa Aburan Batang Tebo Kecamatan Tebo Tengah Kabupaten Tebo yang berbatasan dengan Desa Sepunggur Kecamatan Batin II Babeko Kabupaten Bungo;
- aw. PABU 068/2012 selanjutnya ke arah barat daya menyusuri as atau yang disebut *Median Line* Sungai Alai sampai pada PABU 063/2012 dengan koordinat 1° 31' 03.284" LS dan 102° 19' 28.644" BT yang terletak di Desa Aburan Batang Tebo Kecamatan Tebo Tengah Kabupaten Tebo yang berbatasan dengan Desa Sepunggur Kecamatan Batin II Babeko Kabupaten Bungo;

- ax. PABU 063/2012 selanjutnya ke arah barat daya sampai pada PABU PR 1 dengan koordinat  $1^{\circ} 32' 06.983''$  LS dan  $102^{\circ} 18' 49.261''$  BT yang terletak di Desa Sepunggur Kecamatan Batin II Babeko Kabupaten Bungo yang berbatasan dengan Desa Aburan Batang Tebo Kecamatan Tebo Tengah Kabupaten Tebo;
- ay. PABU PR 1 selanjutnya ke arah tenggara sampai pada PABU 072/2012 dengan koordinat  $1^{\circ} 34' 09.456''$  LS dan  $102^{\circ} 18' 54.519''$  BT yang terletak di Desa Kuning Gading Kecamatan Pelepat Ilir Kabupaten Bungo yang berbatasan dengan Desa Aburan Batang Tebo Kecamatan Tebo Tengah Kabupaten Tebo;
- az. PABU 072/2012 selanjutnya ke arah tenggara sampai pada PABU 073/2012 dengan koordinat  $1^{\circ} 34' 16.934''$  LS dan  $102^{\circ} 20' 59.325''$  BT yang terletak di Desa Bangun Harjo Kecamatan Pelepat Ilir Kabupaten Bungo yang berbatasan dengan Desa Aburan Batang Tebo Kecamatan Tebo Tengah Kabupaten Tebo;
- ba. PABU 073/2012 selanjutnya ke arah tenggara sampai pada PABU 051/2012 dengan koordinat  $1^{\circ} 34' 18.674''$  LS dan  $102^{\circ} 21' 32.449''$  BT yang terletak di Desa Bangun Harjo Kecamatan Pelepat Ilir Kabupaten Bungo yang berbatasan dengan Desa Aburan Batang Tebo Kecamatan Tebo Tengah Kabupaten Tebo;
- bb. PABU 051/2012 selanjutnya ke arah tenggara sampai pada PABU 074/2012 dengan koordinat  $1^{\circ} 34' 20.665''$  LS dan  $102^{\circ} 22' 14.873''$  BT yang terletak di Desa Sumber Harapan Kecamatan Pelepat Ilir Kabupaten Bungo yang berbatasan dengan Desa Aburan Batang Tebo Kecamatan Tebo Tengah Kabupaten Tebo;
- bc. PABU 074/2012 selanjutnya ke arah timur laut sampai pada PABU 075/2012 dengan koordinat  $1^{\circ} 34' 13.888''$  LS dan  $102^{\circ} 22' 51.800''$  BT yang terletak di Desa Aburan Batang Tebo Kecamatan Tebo Tengah Kabupaten Tebo yang berbatasan dengan Desa Sumber Harapan Kecamatan Pelepat Ilir Kabupaten Bungo;

- bd. PABU 075/2012 selanjutnya ke arah tenggara sampai pada PABU 062/2012 dengan koordinat  $1^{\circ} 34' 17.236''$  LS dan  $102^{\circ} 23' 19.518''$  BT yang terletak di Desa Sumber Harapan Kecamatan Pelepat Ilir Kabupaten Bungo yang berbatasan dengan Desa Aburan Batang Tebo Kecamatan Tebo Tengah Kabupaten Tebo;
- be. PABU 062/2012 selanjutnya ke arah tenggara sampai pada PABU 061/2012 dengan koordinat  $1^{\circ} 34' 23.974''$  LS dan  $102^{\circ} 24' 00.850''$  BT yang terletak di Desa Lingga Kuamang Kecamatan Pelepat Ilir Kabupaten Bungo yang berbatasan dengan Desa Mangun Jayo Kecamatan Tebo Tengah Kabupaten Tebo;
- bf. PABU 061/2012 selanjutnya ke arah timur laut sampai pada PABU 070/2012 dengan koordinat  $1^{\circ} 34' 18.094''$  LS dan  $102^{\circ} 24' 35.070''$  BT yang terletak di Desa Lingga Kuamang Kecamatan Pelepat Ilir Kabupaten Bungo yang berbatasan dengan Desa Mangun Jayo Kecamatan Tebo Tengah Kabupaten Tebo;
- bg. PABU 070/2012 selanjutnya ke arah tenggara sampai pada PABU 071/2012 dengan koordinat  $1^{\circ} 34' 20.378''$  LS dan  $102^{\circ} 25' 18.624''$  BT yang ditandai dengan TK 46 dengan koordinat  $1^{\circ} 34' 16.505''$  LS dan  $102^{\circ} 28' 35.765''$  BT yang terletak pada batas Kabupaten Tebo dengan Kabupaten Bungo;
- bh. TK 46 selanjutnya ke arah tenggara sampai pada TK 47 dengan koordinat  $1^{\circ} 34' 28.299''$  LS dan  $102^{\circ} 28' 48.477''$  BT, selanjutnya ke arah selatan sampai pada TK 48 dengan koordinat  $1^{\circ} 35' 44.084''$  LS dan  $102^{\circ} 28' 52.375''$  BT yang terletak pada batas Kabupaten Tebo dengan Kabupaten Bungo;
- bi. TK 48 selanjutnya ke arah timur sampai pada TK 49 dengan koordinat  $1^{\circ} 35' 43.440''$  LS dan  $102^{\circ} 29' 20.382''$  BT, selanjutnya ke arah selatan sampai pada TK 50 dengan koordinat  $1^{\circ} 37' 07.802''$  LS dan  $102^{\circ} 29' 18.293''$  BT yang terletak pada batas Kabupaten Tebo dengan Kabupaten Bungo;

- bj. TK 50 selanjutnya ke arah tenggara sampai pada TK 51 dengan koordinat 1° 37' 25.994" LS dan 102° 29' 22.956" BT, selanjutnya ke arah barat daya sampai pada TK 52 dengan koordinat 1° 38' 45.790" LS dan 102° 29' 20.495" BT yang terletak pada batas Kabupaten Tebo dengan Kabupaten Bungo;
- bk. TK 52 selanjutnya ke arah timur laut sampai pada TK 53 dengan koordinat 1° 38' 22.644" LS dan 102° 30' 44.545" BT, selanjutnya ke arah tenggara sampai pada TK 54 dengan koordinat 1° 38' 58.540" LS dan 102° 30' 47.263" BT yang terletak pada batas Kabupaten Tebo dengan Kabupaten Bungo;
- bl. TK 54 selanjutnya ke arah barat sampai pada PABU P2 dengan koordinat 1° 39' 00.182" LS dan 102° 28' 32.262" BT yang terletak di Desa Embacang Gedang Kecamatan Muara Tabir Kabupaten Tebo yang berbatasan dengan Desa Tirtamulya Kecamatan Pelepat Ilir Kabupaten Bungo; dan
- bm. PABU P2 selanjutnya ke arah barat daya sampai pada PBU P.1 (2006) dengan koordinat 1° 39' 19.000" LS dan 102° 28' 13.500" BT yang merupakan titik simpul batas Desa Embacang Gedang Kecamatan Muara Tabir Kabupaten Tebo dengan Desa Tirtamulya Kecamatan Pelepat Ilir Kabupaten Bungo dan Desa Sungai Limau Kecamatan Tabir Timur Kabupaten Merangin Provinsi Jambi.

### Pasal 3

Posisi PBU, PABU, dan TK sebagaimana dimaksud dalam Pasal 2 bersifat tetap dan tidak berubah akibat perubahan nama desa, nama kelurahan dan/atau nama kecamatan.

### Pasal 4

Ketentuan mengenai batas daerah dan koordinat batas sebagaimana dimaksud dalam Pasal 2 tercantum pada Peta Batas Daerah Kabupaten Tebo dengan Kabupaten Bungo Provinsi Jambi dalam Lampiran yang merupakan bagian tidak terpisahkan dari Peraturan Menteri ini.



Pasal 5

Peraturan Menteri ini mulai berlaku pada tanggal diundangkan.

Agar setiap orang mengetahuinya, memerintahkan pengundangan Peraturan Menteri ini dengan penempatannya dalam Berita Negara Republik Indonesia.

Ditetapkan di Jakarta  
pada tanggal 1 Maret 2022

MENTERI DALAM NEGERI  
REPUBLIK INDONESIA,  
ttd  
MUHAMMAD TITO KARNAVIAN

Diundangkan di Jakarta  
pada tanggal 22 Maret 2022

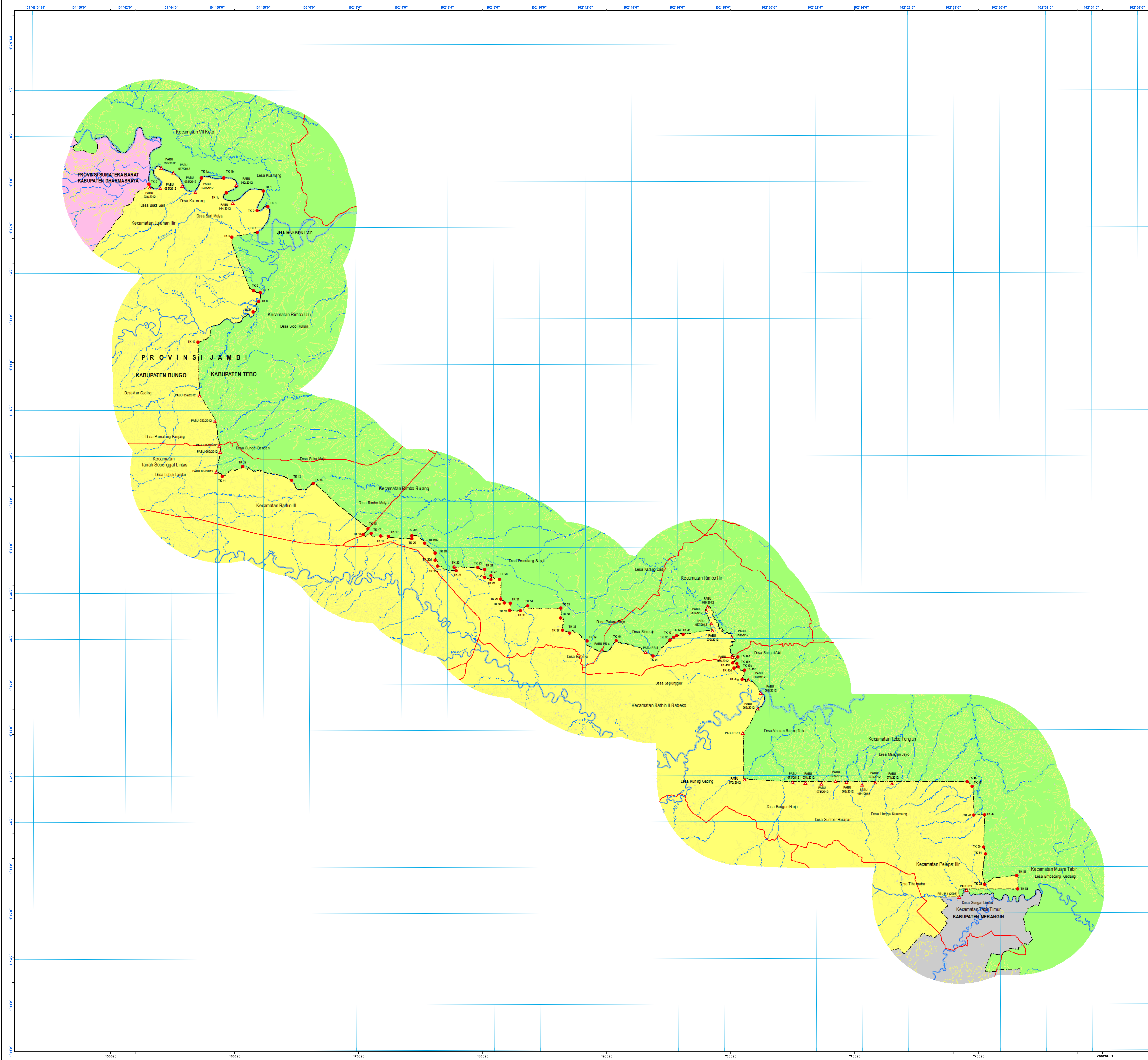
DIREKTUR JENDERAL  
PERATURAN PERUNDANG-UNDANGAN  
KEMENTERIAN HUKUM DAN HAK ASASI MANUSIA  
REPUBLIK INDONESIA,  
ttd  
BENNY RIYANTO

BERITA NEGARA REPUBLIK INDONESIA TAHUN 2022 NOMOR 306

Salinan sesuai dengan aslinya  
Kepala Biro Hukum,

R. Gani Muhamad, SH, MAP  
Pembina Utama Muda (IV/c)  
NIP. 19690818 199603 1001





DAFTAR KOORDINAT BATAS				
KABUPATEN TEBO DENGAN KABUPATEN BUNGO				
PROVINSI JAMBI				
NO.	NAMA	KOORDINAT GEOGRAFI		KOORDINAT UTM
		LINTANG	Bujur	
1	Tk 0	10 58 23,04" S	101 53 18,00" E	153186
2	PABU 03/03/02	10 58 13,87" S	101 53 34,62" E	153233
3	PABU 03/03/02	10 58 15,26" S	101 53 32,54" E	154076
4	PABU 03/03/02	10 57 23,11" S	101 53 32,01" E	154176
5	PABU 03/03/02	10 57 23,11" S	101 53 32,01" E	154176
6	PABU 03/03/02	10 58 10,81" S	101 54 27,70" E	155687
7	PABU 03/03/02	10 58 26,23" S	101 53 01,76" E	156820
8	PABU 03/03/02	10 57 49,43" S	101 53 01,76" E	156820
9	Tk 1b	10 57 49,93" S	101 56 18,34" E	160220
10	PABU 04/02/02	10 57 08,07" S	101 55 08,85" E	160224
11	PABU 04/02/02	10 56 58,19" S	101 55 08,85" E	160224
12	PABU 04/02/02	10 56 52,48" S	101 54 01,07" E	159785
13	Tk 1	10 58 23,04" S	101 50 11,53" E	162421
14	PABU 05/02/02	10 57 52,17" S	101 50 11,53" E	161807
15	Tk 3	10 59 49,93" S	101 50 11,53" E	162796
16	Tk 4	10 12 47,17" S	101 57 45,68" E	161832
17	Tk 5	10 12 26,17" S	101 58 23,23" E	161874
18	Tk 6	10 12 45,88" S	101 58 23,23" E	161874
19	Tk 7	12 50 16,41" S	101 57 50,90" E	162198
20	Tk 8	13 11 18,66" S	101 57 50,90" E	162198
21	Tk 9	12 51 18,66" S	101 57 50,90" E	162198
22	Tk 10	15 10 45,04" S	101 55 07,87" E	160535
23	PABU 06/02/02	17 11 19,80" S	101 55 18,74" E	158747
24	PABU 06/02/02	17 11 19,80" S	101 55 18,74" E	158747
25	PABU 06/02/02	17 19 37,14" S	101 50 15,13" E	155483
26	PABU 06/02/02	19 17 45,68" S	101 50 15,13" E	155483
27	PABU 06/02/02	19 17 45,68" S	101 50 15,13" E	155483
28	Tk 11	20 20 42,54" S	101 50 15 12,91" E	159914
29	Tk 12	20 12 20,13" S	101 50 59,68" E	158768
30	Tk 13	21 12 27,78" S	101 50 59,68" E	160483
31	Tk 14	21 11 13,93" S	101 50 59,68" E	160483
32	Tk 15	23 12 08,17" S	102 02 30,59" E	170889
33	Tk 16	23 25 57,17" S	102 02 30,59" E	170889
34	Tk 17	23 25 57,17" S	102 02 30,59" E	170889
35	Tk 18	22 25 57,17" S	102 08 78,88" E	171461
36	Tk 19	22 25 57,17" S	102 08 78,88" E	171461
37	Tk 20	22 33 38,48" S	102 08 62,90" E	172592
38	Tk 21	22 33 38,48" S	102 08 62,90" E	172592
39	Tk 22a	22 36 88,18" S	102 04 00,00" E	174415
40	Tk 23	22 33 43,17" S	102 01 34,90" E	174514
41	Tk 24	24 13 37,17" S	102 01 34,90" E	175275
42	Tk 25	24 33 38,27" S	102 01 34,90" E	175275
43	Tk 26a	24 42 02,87" S	102 03 48,24" E	176384
44	Tk 27	25 03 09,14" S	102 02 38,13" E	177318
45	Tk 28	25 03 46,02" S	102 02 38,13" E	177318
46	Tk 29	24 54 27,45" S	102 06 26,17" E	179074
47	Tk 30	24 54 27,45" S	102 06 26,17" E	179074
48	Tk 31	24 54 27,45" S	102 07 37,88" E	180428
49	Tk 32	25 13 48,17" S	102 07 37,88" E	180428
50	Tk 33	25 14 44,14" S	102 07 37,88" E	180780
51	Tk 34	25 14 44,14" S	102 07 37,88" E	180780
52	Tk 35	25 14 44,14" S	102 07 37,88" E	180780
53	Tk 36	25 14 44,14" S	102 07 37,88" E	180780
54	Tk 37	25 14 44,14" S	102 07 37,88" E	180780
55	Tk 38	25 14 44,14" S	102 07 37,88" E	180780
56	Tk 39	25 14 44,14" S	102 07 37,88" E	180780
57	Tk 40	25 14 44,14" S	102 07 37,88" E	180780
58	Tk 41	25 14 44,14" S	102 07 37,88" E	180780
59	Tk 42	25 14 44,14" S	102 07 37,88" E	180780
60	Tk 43	25 14 44,14" S	102 07 37,88" E	180780
61	Tk 44	25 14 44,14" S	102 07 37,88" E	180780
62	Tk 45	25 14 44,14" S	102 07 37,88" E	180780
63	Tk 46	25 14 44,14" S	102 07 37,88" E	180780
64	Tk 47	25 14 44,14" S	102 07 37,88" E	180780
65	Tk 48	25 14 44,14" S	102 07 37,88" E	180780
66	Tk 49	25 14 44,14" S	102 07 37,88" E	180780
67	Tk 50	25 14 44,14" S	102 07 37,88" E	180780
68	Tk 51	25 14 44,14" S	102 07 37,88" E	180780
69	Tk 52	25 14 44,14" S	102 07 37,88" E	180780
70	Tk 53	25 14 44,14" S	102 07 37,88" E	180780
71	Tk 54	25 14 44,14" S	102 07 37,88" E	180780
72	Tk 55	25 14 44,14" S	102 07 37,88" E	180780
73	Tk 56	25 14 44,14" S	102 07 37,88" E	180780
74	Tk 57	25 14 44,14" S	102 07 37,88" E	180780
75	Tk 58	25 14 44,14" S	102 07 37,88" E	180780
76	Tk 59	25 14 44,14" S	102 07 37,88" E	180780
77	Tk 60	25 14 44,14" S	102 07 37,88" E	180780
78	Tk 61	25 14 44,14" S	102 07 37,88" E	180780
79	Tk 62	25 14 44,14" S	102 07 37,88" E	180780
80	Tk 63	25 14 44,14" S	102 07 37,88" E	180780
81	Tk 64	25 14 44,14" S	102 07 37,88" E	180780
82	Tk 65	25 14 44,14" S	102 07 37,88" E	180780
83	Tk 66	25 14 44,14" S	102 07 37,88" E	180780
84	Tk 67	25 14 44,14" S	102 07 37,88" E	180780
85	Tk 68	25 14 44,14" S	102 07 37,88" E	180780
86	Tk 69	25 14 44,14" S	102 07 37,88" E	180780
87	Tk 70	25 14 44,14" S	102 07 37,88" E	180780
88	Tk 71	25 14 44,14" S	102 07 37,88" E	180780
89	Tk 72	25 14 44,14" S	102 07 37,88" E	180780
90	Tk 73	25 14 44,14" S	102 07 37,88" E	180780
91	Tk 74	25 14 44,14" S	102 07 37,88" E	180780
92	Tk 75	25 14 44,14" S	102 07 37,88" E	180780
93	Tk 76	25 14 44,14" S	102 07 37,88" E	180780
94	Tk 77	25 14 44,14" S	102 07 37,88" E	180780
95	Tk 78	25 14 44,14" S	102 07 37,88" E	180780
96	Tk 79	25 14 44,14" S	102 07 37,88" E	180780
97	Tk 80	25 14 44,14" S	102 07 37,88" E	180780
98	Tk 81	25 14 44,14" S	102 07 37,88" E	180780
99	Tk 82	25 14 44,14" S	102 07 37,88" E	180780
100	Tk 83	25 14 44,14" S	102 07 37,88" E	180780
101	Tk 84	25 14 44,14" S	102 07 37,88" E	180780
102	Tk 85	25 14 44,14" S	102 07 37,88" E	180780
103	Tk 86	25 14 44,14" S	102 07 37,88" E	180780
104	Tk 87	25 14 44,14" S	102 07 37,88" E	180780
105	Tk 88	25 14 44,14" S	102 07 37,88" E	180780
106	Tk 89	25 14 44,14" S	102 07 37,88" E	180780
107	Tk 90	25 14 44,14" S	102 07 37,88" E	180780
108	Tk 91	25 14 44,14" S	102 07 37,88" E	180780
109	Tk 92	25 14 44,14" S	102 07 37,88" E	180780
110	Tk 93	25 14 44,14" S	102 07 37,88" E	180780
111	Tk 94	25 14 44,14" S	102 07 37,88" E	180780
112	Tk 95	25 14 44,14" S	102 07 37,88" E	180780
113	Tk 96	25 14 44,14" S	102 07 37,88" E	180780
114	Tk 97	25 14 44,14" S	102 07 37,88" E	180780
115	Tk 98	25 14 44,14" S	102 07 37,88" E	180780
116	Tk 99	25 14 44,14" S	102 07 37,88" E	180780
117	Tk 100	25 14 44,14" S	102 07 37,88" E	180780
118	Tk 101	25 14 44,14" S	102 07 37,88" E	180780
119	Tk 102	25 14 44,14" S	102 07 37,88" E	180780
120	Tk 103	25 14 44,14" S	102 07 37,88" E	180780
121	Tk 104	25 14 44,14" S	102 07 37,88" E	180780
122	Tk 105	25 14 44,14" S	102 07 37,88" E	180780
123	Tk 106	25 14 44,14" S	102 07 37,88" E	180780
124	Tk 107	25 14 44,14" S	102 07 37,88" E	180780
125	Tk 108	25 14 44,14" S	102 07 37,88" E	180780
126	Tk 109	25 14 44,14" S	102 07 37,88" E	180780
127	Tk 110	25 14 44,14" S	102 07 37,88" E	180780
128	Tk 111	25 14 44,14" S	102 07 37,88" E	180780
129	Tk 112	25 14 44,14" S	102 07 37,88" E	180780
130	Tk 113	25 14 44,14" S	102 07 37,88" E	180780
131	Tk 114	25 14 44,14" S	102 07 37,88" E	180780
132	Tk 115	25 14 44,14" S	102 07 37,88" E	180780
133	Tk 116	25 14 44,14" S	102 07 37,88" E	180780
134	Tk 117	25 14 44,14" S	102 07 37,88" E	180780
135	Tk 118	25 14 44,14" S	102 07 37,88" E	180780
136	Tk 119	25 14 44,14" S	102 07 37,88" E	180780
137	Tk 120	25 14 44,14" S	102 07 37,88" E	180780
138	Tk 121	25 14 44,14" S	102 07 37,88" E	180780
139	Tk 122	25 14 44,14" S	102 07 37,88" E	180780
140	Tk 123	25 14 44,14" S	102 07 37,88" E	180780
141	Tk 124	25 14 44,14" S	102 07 37,88" E	180780
142	Tk 125	25 14 44,14" S	102 07 37,88" E	180780
143	Tk 126	25 14 44,14" S	102 07 37,88" E	180780
144	Tk 127	25 14 44,14" S	102 07 37,88" E	180780
145	Tk 128	25 14 44,14" S	102 07 37,88" E	180780
146	Tk 129	25 14 44,14" S	102 07 37,88" E	180780
147	Tk 130	25 14 44,14" S	102 07 37,88" E	180780
148	Tk 131	25 14 44,14" S	102 07 37,88" E	180780
149	Tk 132	25 14 44,14" S	102 07 37,88" E	180780
150	Tk 133	25 14 44,14" S	102 07 37,88" E	180780
151	Tk 134	25 14 44,14" S	102 07 37,88" E	180780
152	Tk 135	25 14 44,14" S	102 07 37,88" E	180780
153	Tk 136	25 14 44,14" S	102 07 37,88" E	180780
154	Tk 137	25 14 44,14" S	102 07 37,88" E	180780
155	Tk 138	25 14 44,14" S	102 07 37,88" E	180780
156	Tk 139	25 14 44,14" S	102 07 37,88" E	180780
157	Tk 140	25 14 44,14" S	102 07 37,88" E	180780
158	Tk 141	25 14 44,14" S	102 07 37,88" E	180780
159	Tk 142	25 14 44,14" S	102 07 37,88" E	180780
160	Tk 143	25 14 44,14" S	102 07 37,88" E	180780
161	Tk 144	25 14 44,14" S	102 07 37,88" E	180780
162	Tk 145	25 14 44,14" S	102 07 37,88" E	180780
163	Tk 146	25 14 44,14" S	102 07 37,88" E	180780
164	Tk 147	25 14 44,14" S	102 07 37,88" E	180780
165	Tk 148	25 14 44,14" S	102 07 37,88" E	180780
166	Tk 149	25 14 44,14" S	102 07 37,88" E	180780
167	Tk 150	25 14 44,14" S	102 07 37,88" E	180780
168	Tk 151	25 14 44,14" S	102 07 37,88" E	180780
169	Tk 152	25 14 44,14" S	102 07 37,88" E	180780
170	Tk 153	25 14 44,14" S	102 07 37,88" E	180780
171	Tk 154	25 14 44,14" S	102 07 37,88" E	180780
172	Tk 155	25 14 44,14" S	102 07 37,88" E	180780
173	Tk 156	25 14 44,14" S	102 07 37,88" E	180780
174	Tk 157	25 14 44,14" S	102 07 37,88" E	180780
175	Tk 158	25 14 44,14" S	102 07 37,88" E	180780
176	Tk 159	25 14 44,14" S	102 07 37,88" E	180780
177	Tk 160	25 14 44,14" S	102	

